



**SOLVENT-BASED**  
CATALOGUE



I see in the colors the effort of substance to  
become light

*Vedo nei colori quasi lo sforzo della materia  
di farsi luce*

*(Platone)*









# TABLE OF CONTENTS

<b>01</b>	<b>ALKYD PU</b>	<b>12</b>
<b>02</b>	<b>ACRYLIC PU</b>	<b>20</b>
<b>03</b>	<b>INSULATORS</b>	<b>26</b>
<b>04</b>	<b>PU AND ACR CURING AGENTS</b>	<b>30</b>
<b>05</b>	<b>FIRE RETARDANTS</b>	<b>38</b>
<b>06</b>	<b>GLASS PAINTS</b>	<b>44</b>
<b>07</b>	<b>POLYESTER PAINTS</b>	<b>48</b>
<b>08</b>	<b>ACID CURED PAINTS</b>	<b>56</b>
<b>09</b>	<b>UV COATINGS</b>	<b>60</b>
<b>10</b>	<b>NITROCELLULOSIC VARNISHES</b>	<b>66</b>
<b>11</b>	<b>METAL COATINGS</b>	<b>72</b>
<b>12</b>	<b>METALLIC EFFECTS</b>	<b>76</b>
<b>13</b>	<b>SPECIAL EFFECTS</b>	<b>82</b>
<b>14</b>	<b>OUTDOOR COATINGS</b>	<b>88</b>
<b>15</b>	<b>OILS FOR FURNITURES</b>	<b>94</b>
<b>16</b>	<b>ADDITIVES AND PROBLEM SOLVERS</b>	<b>98</b>



# COMPANY PROFILE





## QUALITY SPECIALISTS FOR OVER 73 YEARS

Since 1951 **Astra Vernici** deals with **professional wood coatings** products and **complementary items**, through a range of specific solutions that arise from an **advanced research effort** and **qualifying choices**: from the scrupulous selection of raw materials to the desire to achieve the **best results** with maximum respect for the environment.

Astra Vernici adds the advantages of **efficient, punctual, and personalised service**, which confirm it as a partner of its customers.

The core of the company strategy is our constant focus on **quality** and **design**, managed and controlled through highly planned procedures.

The entire Astra Vernici outline allows the **flexibility** to achieve trustworthy and reliable products, to obtain professional wood coatings.

We consider ourselves a direct and responsible partner, with a strong focus on quality, competitiveness and customisation.

## *SPECIALISTI DELLA QUALITÀ DA OLTRE 73 ANNI*

*Dal 1951, **Astra Vernici** si occupa di **prodotti vernicianti per il legno** e **prodotti complementari**, con una gamma di soluzioni che nascono da un **avanzato impegno di ricerca** e da **scelte qualificanti**: dalla selezione scrupolosa delle materie prime alla volontà di raggiungere i migliori risultati nel massimo rispetto dell'ambiente.*

*Astra Vernici aggiunge i vantaggi di un servizio efficiente, puntuale e personalizzato, che la confermano partner dei propri clienti.*

*Il cuore della strategia aziendale è la nostra costante attenzione alla qualità e al design, gestiti e controllati attraverso procedure altamente pianificate.*

*L'intero profilo Astra Vernici permette la flessibilità di ottenere prodotti affidabili, per ottenere rivestimenti professionali del legno.*

*Ci consideriamo un partner diretto e responsabile, con un forte orientamento verso la qualità, la competitività e la personalizzazione.*



## LETTER FROM THE CEO - *Gianfranco Oberti*



### A FAMILY COMPANY FLAGSHIP OF MADE IN ITALY

"The culture of quality at full service of the customer": with this spirit, ASTRA VERNICI was established back in 1951. It was in the post-war period when three friends had the intuition to be focussed on a sector with great potential, the wood coatings.

Our company was born as a small workshop in Bergamo's area with the production of the first paints, which at the time were based on very simple formulations.

Quite the opposite of what happens today, where a high level of technology and precise know-how is required.

Astra Vernici, therefore, inherits the philosophy of the founders by declining it, with the same spirit, to the present's needs.

Today, we are proud representatives of a made-in Italy that has a very strong appeal abroad.

We are part of the design and furnishing supply chain, where our products are used to give added value to this long tradition. However, we remain a family business; we are in the third generation with my daughter Laura and we respond with agility to the different requests of the market.

Our expansion outside Italy, which began at the end of the 1980s, should therefore be seen from this point of view: today Astra Vernici exports 2/3 of its turnover.

Our product is in great demand abroad thanks to the continuous innovations, highly appreciated by our customers who are protagonists of the furniture sector and need to position themselves on the highest market segments.

For this reason, we are able to adapt to customer needs, customizing the product. Ours is a continuous innovative research, more and more eco-friendly.

We are also working with products capable of withstanding climatic conditions while respecting the high aesthetic value of our finishing solutions.

Stay tuned!

### UN'AZIENDA FAMILIARE BANDIERA DEL MADE IN ITALY

*"La cultura della qualità al completo servizio del cliente": con questo spirito, nel lontano 1951, è stata costituita ASTRA VERNICI.*

*Siamo nel dopoguerra quando tre amici hanno l'intuizione di puntare su un settore dalle grandi potenzialità, quello dei prodotti vernicianti per il legno.*

La nostra azienda nasce come una piccola bottega nel bergamasco con la produzione dei primi prodotti vernicianti, che all'epoca erano basati su formulati molto semplici e approssimativi.

*Tutto il contrario di quanto accade oggi, dove è richiesto un alto tasso tecnologico e un preciso know-how.*

Astra Vernici eredita dunque la filosofia dei fondatori declinandola, con lo stesso spirito, alle esigenze del presente.

*Oggi, siamo orgogliosi rappresentanti di un made in Italy che ha ancora un fortissimo appeal all'estero.*

*Facciamo parte della filiera del design e dell'arredo, dove i nostri prodotti vengono impiegati per dare valore aggiunto a questa lunga tradizione. Restiamo tuttavia un'azienda familiare; siamo alla terza generazione con mia figlia Laura e rispondiamo con agilità alle diverse richieste del mercato.*

In quest'ottica va dunque vista la nostra espansione verso i mercati esteri che è cominciata a partire dalla fine degli anni Ottanta: oggi Astra Vernici esporta 2/3 del proprio fatturato.

*Il nostro prodotto è molto richiesto all'estero grazie alle continue innovazioni, molte apprezzate dai nostri clienti protagonisti del settore del mobile che devono posizionarsi sulle più alte fasce di mercato.*

*Per questo motivo siamo capaci di adattarci alle esigenze del cliente, personalizzando il prodotto.*

*La nostra è una continua ricerca innovativa, sempre più eco-friendly.*

*Stiamo lavorando anche con prodotti capaci di contrastare gli effetti degli eventi climatici rispettando però l'alto valore estetico delle nostre soluzioni di finitura.*

*Rimanete aggiornati!*

## PRODUCTS DESIGNED TO ENHANCE EVERY WOODEN SURFACE

Since 1951 Astra Vernici deals with **professional wood coatings products and complementary items**, through a range of specific solutions that arise from an advanced research effort and qualifying choices: from the **scrupulous selection of raw materials to the desire to achieve the best results with maximum respect for the environment**.

A versatile and dynamic company, Astra Vernici adds the advantages of efficient, punctual, and personalised service, which confirm it as a partner of its Customers.

Over the past few years, Astra Vernici has become the protagonist of a significant development, which attests to the validity of the entrepreneurial choices and the promptness with which it has been able to respond to the increasingly complex and pressing demands of the markets.

Astra Vernici is organised with production units and **technical-professional resources** that make it possible to combine the breadth of the range with the **best flexibility** in response to customer requests.

The “secret” of the **versatility** of Astra Vernici is in the choice of maintaining a medium-sized company, without unnecessary frills but with all the security of a solid and advanced reality.

The investment in technology and production upgrades that have been granted in recent years has allowed Astra Vernici to successfully compete in key wood markets.

A modernised plant, with all its main features completely automated from the pumping/stirring and dosing processes to the packaging phase, allows us to manufacture products that offer an exact solution to our clients' demands and cover a wide range of sectors and applications.

## PRODOTTI CONCEPITI PER VALORIZZARE OGNI SUPERFICIE IN LEGNO

*Da quando è nata nel 1951, Astra Vernici si occupa di **prodotti vernicianti specialmente per il legno e articoli complementari**, attraverso una gamma di specifiche soluzioni che nascono da un grande impegno di ricerca e da scelte qualificanti: **dalla selezione scrupolosa delle materie prime alla volontà di raggiungere i migliori risultati nel massimo rispetto dell'ambiente**.*

*Azienda versatile e dinamica, Astra Vernici aggiunge i vantaggi di un servizio efficiente, puntuale e personalizzato, che la confermano partner dei propri Clienti.*

*Nel corso degli ultimi anni Astra Vernici si è resa protagonista di un rilevante sviluppo soprattutto all'estero, che attesta la validità delle scelte imprenditoriali e la prontezza con cui ha saputo rispondere alle sempre più articolate e pressanti richieste dei mercati.*

*La produzione è organizzata con una proficua e moderna unità produttiva e **risorse tecnico-professionali** di provata esperienza che permettono di unire ampiezza di gamma alla **migliore flessibilità** di risposta alle richieste della clientela.*

*Il “segreto” della **versatilità** di Astra Vernici è nella scelta di restare un'azienda di medie dimensioni ma familiare, senza le inutili zavorre e la burocrazie delle grandi imprese ma con tutte le sicurezze di una realtà solida, evoluta ed assai dinamica.*

*Gli investimenti in tecnologia e gli aggiornamenti produttivi effettuati negli ultimi anni hanno permesso ad Astra Vernici di competere nei settori chiave del legno.*

*Una fabbrica moderna, con l'impiantistica completamente automatizzata, dai processi di pompaggio/agitazione e dosaggio fino alla fase di confezionamento, ci permette di realizzare prodotti che offrono una risposta esatta alle esigenze dei nostri clienti e coprono una vasta gamma di settori e applicazioni.*



## **OUR MISSION**

SINCE 1951 OUR COMMITMENT AND AMBITION IS  
TO CREATE THE FINEST FINISHES.

# MISSION & **VALUE**

**INTEGRITY**

**ETHICS**

**PEOPLE**

**QUALITY**

**RESEARCH**

**DESIGN**

**FLEXIBILITY**

**SUSTAINABILITY**

# 73

For **over 73 years** we have been in the market offering a wide range of **wood costings for professional users**.

*Da **oltre 73 anni** siamo sul mercato offrendo una vasta gamma di **prodotti vernicianti per i professionisti del legno**.*



Astra Vernici's recent **technological and productive developments** have enabled the company to compete on the market.

*Gli **investimenti tecnologici e gli sviluppi produttivi** degli ultimi anni di Astra Vernici hanno permesso all'azienda di essere competitiva su tutti i fronti del mercato.*



# PRODUCT CATALOGUE







01



ALKYD PU

## POLYURETHANE (ALKYD PU) PAINTS 2K - PART A

“Polyurethane paints” (PU paints) identify a wide range of coating products suitable for several purposes with the curing process carried out by the chemical poly-addition reaction between 2 reagents (part A, the polyol polymer containing the hydroxyl group, and part B containing the isocyanate group, improperly defined as “catalyst”) and in which the solvents also perform important roles.

They are characterized by **outstanding chemical & physical resistances** that allow the films to have extremely high hardness after their complete drying combined with excellent aesthetic results.

They are primarily fit for interior furniture.

ASTRA VERNICI’s range of polyurethane paints includes a **comprehensive series of products**, transparent or pigmented, designed to meet any application requirement:

Clear base coats and top finishes.

Clear and pigmented topcoats and primers.

Clear and glossy pigmented top finishes.

Insulators for exotic woods and melamine papers 2K PU for exteriors.

## VERNICI POLIURETANICHE A 2 COMPONENTI - PARTE A

Le “vernici poliuretatiche” fanno parte di una ampia gamma di prodotti vernicianti per svariati usi. L’essiccazione avviene, oltre che per l’evaporazione della fase solvente, per la reazione di poli-addizione tra 2 reagenti (la parte A, contenete il gruppo ossidrilico, e la parte B contenente il gruppo isocianato, impropriamente definito “catalizzatore”).

Si caratterizzano per un’ampia versatilità d’uso e per **un’eccezionale resistenza chimico-fisica**. Consentono quindi, ad essiccazione completa, l’ottenimento di film dalla elevata durezza superficiale e con risultati estetici eccellenti. Sono principalmente usate arredi di interni.

La nostra gamma di vernici poliuretatiche include una serie completa di prodotti, si trasparenti che pigmentati, studiata per soddisfare qualsiasi esigenza applicativa che comprende:

Fondi trasparenti e pigmentati.

Finiture e fondi-finitura trasparenti e pigmentati.

Isolanti per legni esotici e carte melamminiche.

PU 2K per esterni.

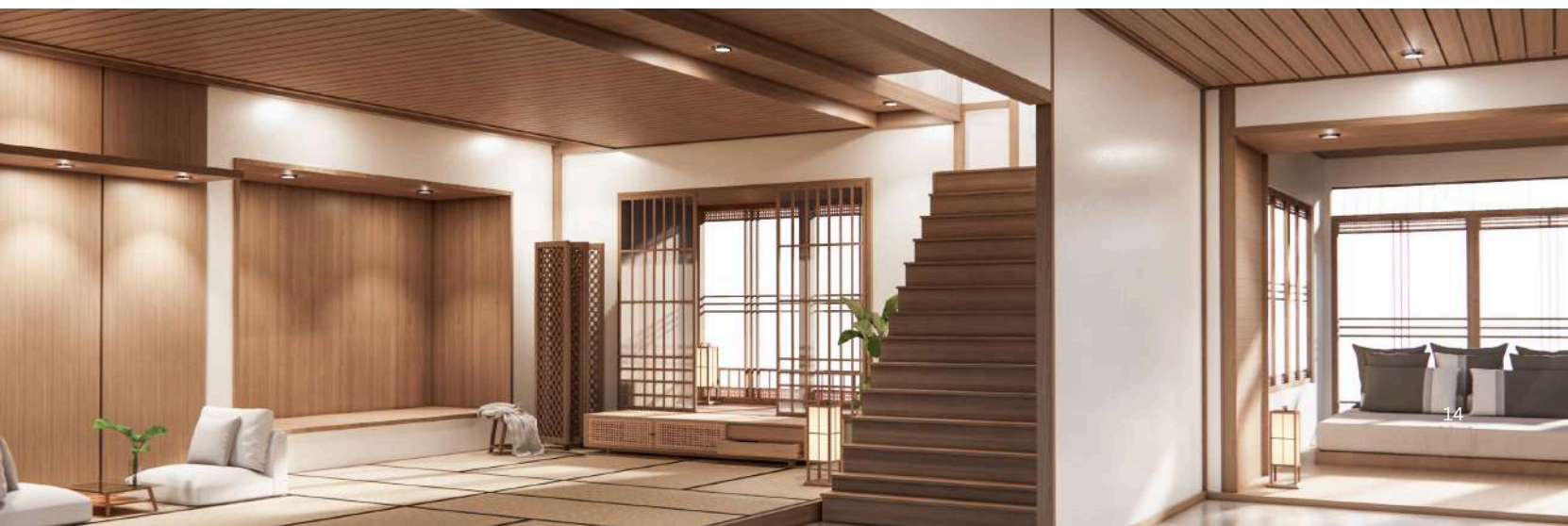


## INTERIOR: CLEAR ALKYD PU

### CLEAR PU BASE COATS

#### FONDI POLIURETANICI TRASPARENTI

PRODUCT PRODOTTO	CHARACTERISTICS CARATTERISTICHE	HARDENERS & CURING RATIO [%] INDURITORI & CATALISI [%]	APPLICATION APPLICAZIONE	SOLID CONTENT [%] Vx [sec] - DIN CUP
<b>POLIFOND 31</b> POLIFOND 31	<b>Bestseller</b> and multi-purpose clear PU base coat. Easy application. Good film transparency and coverage. <i>Fondo PU bestseller e polivalente. Di facile applicazione, di buona trasparenza e di buona coprenza.</i>	B-33 - 50% B-33 HS - 50% B-43 - 50% B-31 - 50%	Spray Spruzzo	46% 75" - D4
<b>POLIFOND 30 BS</b> POLIFOND 30 BS	<b>Budget-friendly</b> clear PU base coat. Fast drying and easy application. <i>Fondo PU entry level. Ad essiccazione rapida e di facile applicazione.</i>	B-5034 - 50% B-33 HS - 50%	Spray Spruzzo	40% 60" - D4
<b>POLIFOND 55 AS</b> POLIFOND 55 AS	<b>Superior</b> clear PU base coat. High built and high transparency of the film. <i>Fondo PU trasparente superiore. Ad alta copertura e resa, senza perdita di trasparenza.</i>	B-29 - 50% B-33 - 50%	Spray Spruzzo	55% 125" - D4
<b>POLIFOND 63 PLUS</b> POLIFOND 63 PLUS	Superior ultra transparent PU base coat (like an acrylic) with reduced yellowing properties. Suggested on light timbers. <i>Fondo PU superiore dal color chiaro (simile ad un acrilico) a ridotto ingiallimento nel tempo. Indicato per legni chiari.</i>	B-33 - 50% B-58 N.I. - 50%	Spray Spruzzo	41% 95" - D4
<b>POLIFOND 37 IMM</b> POLIFOND 37 IMM	Clear PU base coat mainly for dip-coating application. 30 days of pot-life with its part B and special reducer MAX THINNER LPL. <i>Fondo PU trasparente per applicazioni a tuffo. 30 giorni di pot-life se usato con il catalizzatore B-38 e il diluente MAX THINNER LPL.</i>	B-38 - 30%	Spray Spruzzo  Dip coating A tuffo	43% 40" - D4
<b>POLIFOND 39 HS</b> POLIFOND 39 HS	Thixotropic clear PU base coat. High coverage kind for vertical uses. <i>Fondo PU tixotropico. Per applicazioni in verticale ad alta copertura.</i>	B-33 - 50% B-33 HS - 50% B-43 - 50% B-31 - 50%	Electrostatic Elettrostatico	48% 60" - D6
<b>POLIFOND 5034 SF</b> POLIFOND 5034 SF	Super thixotropic clear PU base coat. Fast drying and easy sanding. With high dilution rate. <i>Fondo PU supertixotropico. Ad essiccazione rapida e di facile carteggiatura. Diluibile con un'alta percentuale di diluente.</i>	B-5034 - 50% B-33 - 50% B-33 HS - 50% B-43 - 50%	Spray Spruzzo	49% 60" - D8



## CLEAR PU TOP FINISHING COATS

### FINITURE POLIURETANICHE TRASPARENTI

PRODUCT PRODOTTO	CHARACTERISTICS CARATTERISTICHE	GLOSS OPACITÀ	HARDENERS & CURING RATIO [%] INDURITORI & CATALISI [%]	APPLICATION APPLICAZIONE	SOLID CONTENT [%] Vx [sec] - DIN CUP [D]
<b>FINIPUR 610/xx</b> FINIPUR 610/xx	<b>Bestseller</b> clear matt PU top coat. Thixotropic kind. Excellent coverage. Suitable as converter for ASTRA CROM. <i>Finitura PU trasparente opaca tixotropica bestseller. Ottima copertura. Idonea come convertitore per ASTRA CROM.</i>	05 10 20 30 50	B-33 - 50% B-33 HS - 50% B-43 - 50%	Electrostatic <i>Elettrostatico</i>  Curtain <i>Velo</i>	45% 22" - D6
<b>FINIPUR 628/xx</b> FINIPUR 628/xx	<b>Budget-friendly</b> multi-purpose clear matt PU top coat. <i>Finitura PU trasparente opaca polivalente entry level.</i>	10 20 30	B-5034 - 50% B-33 - 50% B-33 HS - 50% B-43 - 50%	Spray <i>Spruzzo</i>	38% 45" - D4
<b>FINIPUR 698/xx</b> FINIPUR 698/xx	<b>Superior</b> clear matt PU top coat. Extra built, smooth to the touch, anti-scratch, and with good mar resistance. <i>Finitura PU trasparente opaca superiore. Ad alta copertura, morbida al tatto e resistente alla scrittura.</i>	05 10 20 30 60 90	B-31 - 50% B-33 - 50% B-33 HS - 50%	Spray <i>Spruzzo</i>	46% 70" - D4
<b>FINIPUR 620/xx PLUS</b> FINIPUR 620/xx PLUS	Ultra transparent PU base coat (like an acrylic) with reduced yellowing properties. Suggested on light timbers. <i>Fondo PU superiore dal color chiaro (simile ad un acrilico) a ridotto ingiallimento nel tempo. Indicato per legni chiari.</i>	10 90	B-33 - 50% B-58 N.I. - 50%	Spray <i>Spruzzo</i>	48% 165" - D4
<b>FINIPUR 776/xx</b> FINIPUR 776/xx	Clear PU matt top coat. Superior scratch, mar and wear resistance. <i>Finitura PU trasparente opaca. Antigraffio, anti scrittura e pedonabile.</i>	20 80	B-776 N.I. - 100%	Spray, Roller <i>Spruzzo, Rullo</i>	33% 22" - D4
<b>DUROPUR 702/xx</b> DUROPUR 702/xx	Super anti-scratch and mar resistant clear matt PU top coat. <i>Finitura PU trasparente opaca super antigraffio e resistente alla scrittura.</i>	05 20	B-702 R.I. - 50%	Spray <i>Spruzzo</i>	36% 34" - D4
<b>FILLERTOP PU 17</b> FILLERTOP PU 17	Multi-coat self-finishings clear matt PU coat. High built and easy to use. <i>Fondo-finitura PU trasparente opaca auto livellante. Ad alta copertura e di semplice utilizzo.</i>	10	B-31 - 50% B-33 - 50% B-33 HS - 50%	Spray <i>Spruzzo</i>	43% 25" - D6
<b>FINILUX 737</b> FINILUX 737	High gloss PU clear top coat. Buffable kind. <i>Finitura PU lucida trasparente. Spazzolabile.</i>	99	B-737 - 100% B-737 N.I. - 100% B-737 PLUS - 100%	Spray <i>Spruzzo</i>	57% 95" - D4



## INTERIOR: PIGMENTED ALKYD PU

### PIGMENTED PU PRIMERS

#### FONDI POLIURETANICI PIGMENTATI

PRODUCT PRODOTTO	CHARACTERISTICS CARATTERISTICHE	HARDENERS & CURING RATIO [%] INDURITORI & CATALISI [%]	APPLICATION APPLICAZIONE	SOLID CONTENT [%] Vx [sec] - DIN CUP [D]
<b>WHITE PU PRIMERS / FONDI PU BIANCHI</b>				
<b>POLIFOND 33-E WHITE</b> POLIFOND 33-E BIANCO	<b>Bestseller</b> white PU primer. Good floating and hold-on of the high gloss top finishes. <i>Fondo PU bianco bestseller. Ottima distensione e tenuta delle finiture lucide.</i>	B-33 - B-32 50%V - 40%W	Spray, curtain <i>Spruzzo, velo</i>	73% 55" - D8
<b>POLIFOND 29-E WHITE</b> POLIFOND 29-E BIANCO	<b>Superior</b> white PU sealer. High built and vertical hold-on. <i>Fondo PU bianco superior. Ad alta copertura e tenuta verticale.</i>	B-33 40%V - 65%W B-112 30%V - 40%W	Electrostatic <i>Elettrostatico</i>	72% 80" - D8
<b>POLIFOND 5030 WHITE</b> POLIFOND 5030 BIANCO	<b>Budget-friendly</b> and multi-purpose PU primer. Fast drying and easy sanding. <i>Fondo PU bianco entry level e multiuso. Ad essiccazione rapida e di facile carteggiatura.</i>	B-32 50%V - 30%W	Spray <i>Spruzzo</i>	75% 45" - D8
<b>POLIFOND 30-E WHITE</b> POLIFOND 30-E BIANCO	PU white primer for universal use. Good white coverage. <i>Fondo PU bianco uso universale e con buona copertura di bianco.</i>	B-32 40%V - 25%W	Spray <i>Spruzzo</i>	74% 105" - D8
<b>POLIFOND 32-E WHITE</b> POLIFOND 32-E BIANCO	Elastic white PU primer for universal use. Good white coverage. <i>Fondo PU bianco elastico per uso universale. Buona copertura di bianco.</i>	B-32 50%V - 40%W	Spray <i>Spruzzo</i>	75% 50" - D6
<b>POLIFOND 78 WHITE</b> POLIFOND 78 BIANCO	Elastic white PU primer. Extra high built and vertical hold-on. <i>Fondo PU bianco elastico. Eccellente copertura e tenuta verticale.</i>	B-64 50%V - 30%W	Spray <i>Spruzzo</i>	70% 60" - D6
<b>POLIFOND 33-E CONVERTER</b> POLIFOND 33-E CONVERTER	PU converter to be pigmented with the 10-20% of KROMA PAST tinting pastes for colour-matched "in tone" base coats. <i>Convertitore PU da pigmentare con il 10-20% con le paste coloranti KROMA PAST per ottenere fondi "in tono" di colore.</i>	B-33 - B-32 50%V - 40%W	Spray <i>Spruzzo</i>	70% 55" - D8
<b>BLACK PU PRIMERS / FONDI PU NERI</b>				
<b>POLIFOND 29 BLACK</b> POLIFOND 29 NERO	<b>Superior</b> black PU primer. Excellent built on MDF and easy sanding. <i>Fondo PU nero superiore. Eccellente copertura su MDF e di facile carteggiatura.</i>	B-33 50%V - 40%W	Spray <i>Spruzzo</i>	68% 90" - D8
<b>POLIFOND 31 BLACK</b> POLIFOND 31 BLACK	Multi-purpose black PU sealer. Good built and easy sanding. <i>Fondo PU nero polivalente. Ottima copertura e facile carteggiatura.</i>	B-33 - B-97 50%V - 40%W	Spray <i>Spruzzo</i> Electrostatic <i>Elettrostatico</i>	70% 70" - D6

## PIGMENTED PU TOP FINISHING COATS

### FINITURE POLIURETANICHE PIGMENTATE

PRODUCT PRODOTTO	CHARACTERISTICS CARATTERISTICHE	GLOSS OPACITÀ	HARDENERS & CURING RATIO [%] INDURITORI & CATALISI [%]	APPLICATION APPLICAZIONE	SOLID CONTENT [%] Vx [sec] - DIN CUP [D]
<b>WHITE PU TOP COATS / FINITURE PU BIANCHE</b>					
<b>FINIPUR 610/xx WHITE</b> <i>FINIPUR 610/xx BIANCO</i>	<b>Bestseller</b> multi-purpose. Excellent coverage on edges & vertical use, without metal marking. Also suitable as a converter for the tinting system. <i>Best seller multiuso. Ottima copertura sugli spigoli e verticale, senza metal marking. Idonea anche come convertitore per il sistema tintometrico.</i>	10 20 30 50	B-33 B-5058 N.I. B-58 N.I. B-72 N.I.  50% W - 70% V	Electrostatic <i>Elettrostatico</i>  Curtain <i>Velo</i>	70% 60" - D6
<b>FINIPUR 5610/xx WHITE</b> <i>FINIPUR 5610/xx BIANCO</i>	<b>Budget-friendly</b> and multi-purpose clear matt PU top coat. Suitable also as a cheap converter for ASTRA CROM. <i>Finitura PU trasparente opaca entry level polivalente e multiuso. Usata anche come converter per ASTRA CROM.</i>	10 20 30 60	B-33 B-5058 N.I. B-58 N.I. B-72 N.I.  50% W - 60% V	Spray <i>Spruzzo</i>	65% 45" - D6
<b>FINIPUR 631/xx WHITE</b> <i>FINIPUR 631/xx BIANCO</i>	<b>Superior</b> clear matt PU top coat. Anti-scratch, mar resistance and no metal marking. Suitable for ASTRA CROM. <i>Finitura PU trasparente opaco superiore. Antigraffio, resistente alla scrittura e al metal marking. Idonea per ASTRA CROM.</i>	10	B-58 N.I. B-72 N.I.  50% W - 60% V	Spray <i>Spruzzo</i>	64% 85" - D4
<b>FINILUX 737 WHITE</b> <i>FINILUX 737 BIANCO</i>	High gloss white PU top coat. Buffable kind. Suitable as a converter for ASTRA CROM. <i>Finitura lucida bianca. Spazzolabile. Idonea come converter per ASTRA CROM.</i>	99	B-737 N.I. B-737 PLUS  70-100% W 80-100% V	Spray <i>Spruzzo</i>  Electrostatic <i>Elettrostatico</i>	55% 125" - D4
<b>BLACK PU TOP COATS / FINITURE PU NERE</b>					
<b>FINIPUR 683/xx BLACK</b> <i>FINIPUR 683/xx NERO</i>	Superior matt PU extra deep black. High coverage on edges and good scratch resistance. <i>Finitura PU opaca superiore nero profonda. Ottima copertura sugli spigoli e antigraffio.</i>	05 10 20 30	B-33 B-33 HS B-58 N.I. B-72 N.I.  50% W - 50% V	Spray <i>Spruzzo</i>	47% 85" - D4
<b>FINILUX 737 BLACK</b> <i>FINILUX 737 NERO</i>	High gloss PU deep black. Buffable kind. Suitable as a converter for ASTRA CROM. <i>Finitura lucida PU nero profonda. Spazzolabile. Idonea come converter per ASTRA CROM.</i>	99	B-737 PLUS  70-100% W 80-100% V	Spray <i>Spruzzo</i>  Electrostatic <i>Elettrostatico</i>	72% 155" - D4

## EXTERIOR: CLEAR & PIGMENTED ALKYD PU

### CLEAR & PIGMENTED PU SELF SEALERS

#### FINITURE PU TRASPARENTI E PIGMENTATE AUTOSIGILLANTI

PRODUCT PRODOTTO	CHARACTERISTICS CARATTERISTICHE	GLOSS OPACITÀ	HARDENERS & CURING RATIO [%] INDURITORI & CATALISI [%]	APPLICATION APPLICAZIONE	SOLID CONTENT [%] Vx [sec] - DIN CUP [D]
<b>PUREX 820/xx TOP</b> <i>PUREX 820/xx TOP</i>	Top-class clear matt PU self-finishing, specifically developed for the exterior. <i>Fondo-finitura PU di qualità superiore, specifico per esterni.</i>	30 95	B-820 N.I. 100%	Spray <i>Spruzzo</i>	53% 30" - D4
<b>PUREX 820/xx CONVERTER</b> <i>PUREX 820/xx CONVERTER</i>	Top-class matt PU self-finishing converter, specifically developed for the exterior. <i>Convertitore fondo-finitura PU di qualità superiore, specifico per esterni.</i>	30	B-820 N.I. 30% W - 40% V	Spray <i>Spruzzo</i>	71% 30" - D8
<b>PUREX 820/xx WHITE</b> <i>PUREX 820/xx BIANCO</i>	Top-class white matt PU self-finishing, specifically developed for the exterior. <i>Fondo-finitura PU bianco di qualità superiore, specifico per esterni.</i>	30	B-820 N.I. 30% W - 40% V.	Spray <i>Spruzzo</i>	77% 30" - D8
<b>B-820 N.I.</b> <i>B-820 N.I.</i>	Non-yellowing curing agent, specifically for outdoor. <i>Catalizzatore non ingiallente per esterni.</i>				25%







02



ACRYLIC PU

## ACRYLIC (ACRYLIC PU) PAINTS 2K - PART A

The **acrylic-polyurethane** paints (universally shorted to “**acrylic**”) identify a wide range of coating products suitable for numerous purposes with the curing process carried out by the chemical poly-addition reaction between 2 reagents (the part A, the acrylic polymer containing functional hydroxyl group, and part B containing the isocyanate group, improperly defined “catalyst”) and in which the solvents also perform some role.

These products have the prerogative, if accompanied by aliphatic isocyanates, to ensure the best light fastness (1) and are very suggested on light timbers.

They are characterised by excellent mechanical and chemical resistance and by an easy application, with an exceptionally long pot-life, so they are indicated for industrial (also automated) and/or manual applications.

In particular, they are recommended in “open pore look” also dead matt, to achieve a perfectly natural effect, the ultimate trend appreciated in modern and design furniture.

### (1) LIGHT FASTNESS

It is the property of paints or enamels to retain their original color when exposed to light. In fact, the UV rays of sunlight can alter the natural color of the wood and cause it to turn yellow, discoloring the tint and causing the paint to turn yellow. The presence of antioxidants and UV absorbers in our products, combined with the choice of aliphatic poly-isocyanate hardeners prevent yellowing and discoloration.

## VERNICI ACRILICHE A 2 COMPONENTI - PARTE A

Le vernici di tipo **acrilico-poliuretano** a base solvente (universalmente abbreviate in “**acriliche**”) comprendono una vasta gamma di prodotti vernicianti la cui essiccazione avviene, oltre che a seguito dell’evaporazione del solvente contenuto nel formulato, principalmente per reazione di poliaddizione tra un 2 reagenti (parte A, contenete il gruppo acrilico ossidrilato, e la parte B contenente il gruppo isocianato, impropriamente definito “catalizzatore”).

Questi prodotti, se fatti reagire con isocianati di tipo alifatico, hanno come prerogativa di assicurare la **massima resistenza all’ingiallimento** (1) se applicati su essenze chiare o sbiancate chimicamente.

Le vernici **acriliche** sono caratterizzate da ottime resistenze meccaniche e chimiche, da un’estrema facilità di applicazione, e da lungo pot-life (durata in tazza della miscela). Sono adatte quindi sia per cicli sia artigianali sia industriali, su molteplici tipologie di manufatti.

In particolare, sono consigliate in cicli trasparenti o tinte a poro aperto dalle basse opacità, per ottenere un perfetto effetto naturale o di “legno grezzo”, tendenza estetica molto apprezzata nell’**arredamento moderno e di design**.

### (1) RESISTENZA ALL’INGIALLIMENTO

È la proprietà di una vernice o di uno smalto di conservare il colore originale quando è esposto alla luce. I raggi UV della luce solare, infatti, possono alterare il colore naturale del legno e ne causano l’ingiallimento, scolorendo la tinta e facendo ingiallire la vernice. La presenza di antiossidanti e di assorbitori UV nei nostri prodotti, unita alla scelta di induritori poli-isocianici alifatici impedisce l’ingiallimento e lo scolorimento.



— INTERIOR AND EXTERIOR: CLEAR ACRYLIC PU

**CLEAR ACRYLIC PU**  
*ACRILICI TRASPARENTI*

PRODUCT PRODOTTO	CHARACTERISTICS CARATTERISTICHE	GLOSS OPACITÀ	HARDENERS & CURING RATIO [%] INDURITORI & CATALISI [%]	APPLICATION APPLICAZIONE	SOLID CONTENT [%] Vx [sec] - DIN CUP [D]
<b>CLEAR ACR BASE COATS / BASI ACR TRASPARENTI</b>					
<b>ACRIFOND 9002</b> <i>ACRIFOND 9002</i>	Bestseller clear ACR 2K base coat. Excellent wetting and pore design. <i>Fondo ACR trasparente 2K bestseller. Eccellente bagnamento del substrato del substrato e disegno dei pori.</i>		B-9002 N.I. 10-20%	Spray <i>Spruzzo</i>	19% 32" - D4
<b>ACRIFOND 9006</b> <i>ACRIFOND 9006</i>	Clear ACR 2K base coat. High built. <i>Fondo ACR trasparente 2K. Ad alta copertura.</i>		B-9002 N.I. 10-20%	Spray <i>Spruzzo</i>	28% 48" - D4
<b>CLEAR ACR TOP COATS / FONDI ACR TRASPARENTI</b>					
<b>ACRIFILL 9004/xx</b> <i>ACRIFILL 9004/xx</i>	<b>Bestseller</b> clear multi-coat ACR matt varnish. Non-yellowing kind. <i>Finitura ACR trasparente opaca bestseller. Non ingiallente.</i>	05 10 20	B-9002 N.I. - 10-15% B-9004 N.I. - 10-15%	Spray <i>Spruzzo</i>	18% 35" - D4
<b>ACRIFIN 9005/xx</b> <i>ACRIFIN 9005/xx</i>	Clear ACR matt top coat. Excellent wetting and pore design. Non-yellowing kind with UV filters. <i>Finitura ACR trasparente opaca. Eccellente bagnamento e disegno dei pori. Non ingiallente con filtri UV.</i>	00 05 10 20 30 50 90	B-9002 N.I. - 10-20% B-9004 N.I. - 15%  For 90 gloss: B-9002 N.I. - 20% B-9004 N.I. 25%	Electrostatic <i>Electrostatico</i>	25% 45" - D4
<b>DUROCRYL 9570/05 HD</b> <i>DUROCRYL 9570/05 HD</i>	<b>Superior</b> clear super matt ACR top coat. Non-yellowing kind with UV filters, super anti-scratch and high mar resistance. <i>Finitura super opaca superiore non ingiallente con filtri UV. Super antigraffio e resistenza alla scrittura.</i>	05	B-9002 N.I. - 10%	Spray <i>Spruzzo</i>	30% 85" - D4
<b>ACRILUX 9007 PLUS</b> <i>ACRILUX 9007 PLUS</i>	<b>Bestseller</b> clear super glossy ACR top coat. High coverage with UV filters and buffable kind. Also for the exterior. <i>Finitura ACR trasparente super lucida bestseller. Ad alta copertura con filtri UV e spazzolabile. Idonea per esterni.</i>	100	B-9007 PLUS - 80-100%	Spray <i>Spruzzo</i>	50% 18" - D4
<b>ACRILUX 9051</b> <i>ACRILUX 9051</i>	<b>Superior</b> clear high gloss ACR top coat. Super fast drying with UV filters. Buffable kind. <i>Finitura trasparente ACR lucida superiore. Ad essiccazione ultra rapida con filtri UV. Spazzolabile.</i>	100	B-9000 PLUS - 50%	Spray <i>Spruzzo</i>	40% 75" - D4
<b>ACRILUX 9000 PLUS</b> <i>ACRILUX 9000 PLUS</i>	Excellent clear high gloss ACR top coat. High built and buffable kind. <i>Finitura ACR trasparente lucida eccellente. Super brillante e spazzolabile.</i>	100	B-9007 PLUS - 80-100%	Spray <i>Spruzzo</i>	45% 70" - D4

**INTERIOR & EXTERIOR: PIGMENTED ACRYLIC PU**

**PIGMENTED ACRYLIC PU**

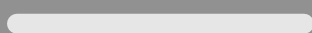
*ACRILICI PIGMENTATI TRASPARENTI*

PRODUCT PRODOTTO	CHARACTERISTICS CARATTERISTICHE	GLOSS OPACITÀ	HARDENERS & CURING RATIO [%] INDURITORI & CATALISI [%]	APPLICATION APPLICAZIONE	SOLID CONTENT [%] Vx [sec] - DIN CUP [D]
<b>PIGMENTED ACR BASE COATS / FONDI ACR PIGMENTATI</b>					
<b>ACRIFOND 9004 WHITE</b> <i>ACRIFOND 9004 BIANCO</i>	Bestseller white ACR 2K primer. Excellent wetting and pore design. Suggested for shabby chic cycles. <i>Fondo ACR 2K bianco bestseller. Eccellente bagnamento del substrato e disegno dei pori. Ottimo per patinature.</i>		B-9002 N.I. 10-20%	Spray <i>Spruzzo</i>	53% 70" - D6
<b>PIGMENTED ACR TOP COATS / FINITURE ACR TRASPARENTI</b>					
<b>ACRIFILL 9004/xx WHITE</b> <i>ACRIFILL 9004/xx BIANCO</i>	White ACR matt multi-coat. Excellent wetting and pore design. Non-yellowing kind. <i>Fondo-finitura ACR opaca. Eccellente bagnamento e disegno dei pori. Non ingiallente.</i>	05 20	B-9002 N.I. - 10- 20%	Spray <i>Spruzzo</i>	48% 60" - F6
<b>ACRILUX 9000 PLUS WHITE</b> <i>ACRILUX BIANCO</i>	White high gloss ACR top coat. Buffable kind. <i>Finitura ACR bianca lucida. Spazzolabile.</i>	100	B-9000 PLUS - 50%	Spray <i>Spruzzo</i>	54% 95" - D4
<b>ACRILUX 9000 PLUS BLACK</b> <i>ACRILUX NERO</i>	Black high gloss ACR top coat. Buffable kind. <i>Finitura ACR nera lucida. Spazzolabile.</i>	100	B-9000 PLUS - 50%	Spray <i>Spruzzo</i>	44% 75" - D4





03



**INSULATORS**

## SOLVENT-BASED INSULATORS (ONE AND TWO COMPONENTS) - PART A

The term "**insulators**" identifies a wide range of products to be used mainly for the purpose of acting as a "bridge" between the support to be painted and the subsequent paint.

Very often, in fact, the varnish to be used is not specifically indicated for all substrates (typical case: polyester or UV varnishes which are not recommended for direct application on essences of wood rich in reaction inhibiting substances (such as oils, terpenes, etc.).

These substances inhibit the chemical reaction and the release over time of them can compromise the characteristics of the film, such as adhesion, or drastically change the color.

In this case, the insulation is the product that solves these problems.

Warning: there are no universal insulators capable of working on all substrates.

It will be necessary to select the one most suitable for the job to be performed.

The range of ASTRA VERNICI insulators includes a complete series of products, both transparent and pigmented, designed to satisfy any application requirement on most of the substrates on the market, including metal, plastic, PVC, paper, melamine, tropical woods, etc.

## ISOLANTI A BASE SOLVENTI (MONO E BICOMPONENTI) - PARTE A

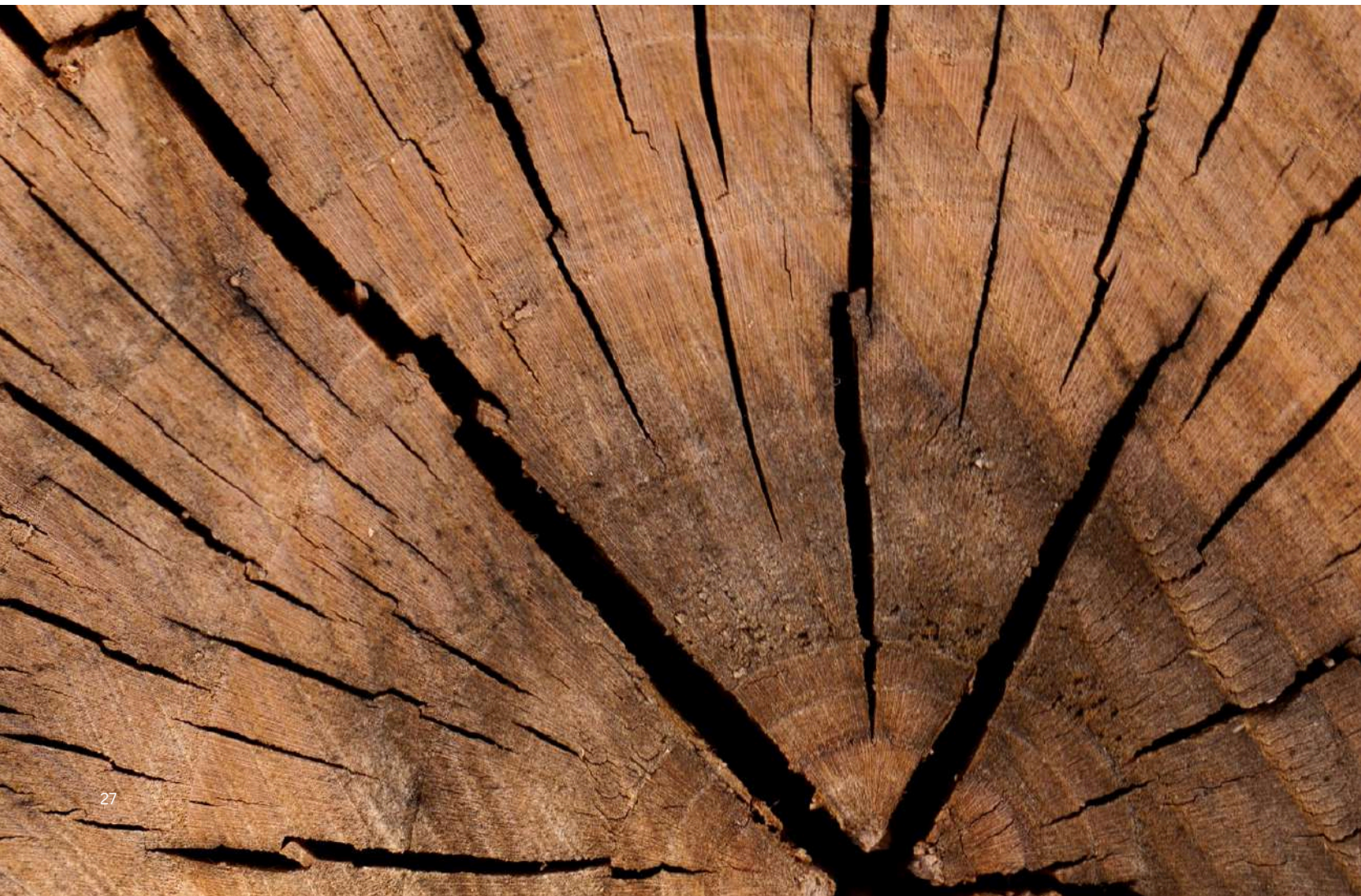
Con il termine "**isolanti**" si identificano una vasta gamma di prodotti da utilizzare principalmente con lo scopo di fare "da ponte" tra il supporto che si vuole verniciare, e la vernice successiva.

Spesso, infatti, la vernice che si vuole utilizzare non è specificatamente indicata per tutti i supporti (tipico caso: le vernici poliesteri o UV che non sono consigliate per un'applicazione diretta su essenze in legno ricche di sostanze inibitrici di reazione (come olii, terpeni, ecc.).

Queste sostanze inibiscono la reazione chimica ed il loro rilascio nel tempo può compromettere le caratteristiche del film, come per esempio, l'adesione o cambiare drasticamente il colore. In questo caso l'isolante è il prodotto che risolve queste problematiche.

Attenzione: non esistono isolanti universali in grado di lavorare su tutti i supporti. Occorrerà selezionare quello più indicato per il lavoro che si vuole eseguire.

La gamma di isolanti di ASTRA VERNICI comprende una serie completa di prodotti, sia trasparenti sia pigmentati, studiata per soddisfare qualsiasi esigenza applicativa sulla maggior parte dei supporti in commercio, incluso metallo, plastica, PVC, carta, melamina, legni tropicali, ecc.





## PU INSULATORS

### PU INSULATORS

#### ISOLANTI PU

PRODUCT PRODOTTO	CHARACTERISTICS CARATTERISTICHE	HARDENERS & CURING RATIO [%] INDURITORI & CATALISI [%]	APPLICATION APPLICAZIONE	SOLID CONTENT [%] Vx [sec] - DIN CUP [D]
<b>ISOFILL PU 25</b> ISOFILL PU 25	PU insulator 2K for exotic and dark woods. <i>Isolante PU 2K per legni esotici e scuri.</i>	B-80 - 100%	Spray Spruzzo	18% 12" - D4
<b>ISOFILL PU 75 BA</b> ISOFILL PU 75 BA	PU sealer-insulator 2K for MDF. <i>Fondo-isolante PU 2K per MDF.</i>	B-43 - 50% B-33 HS - 50% B-31- 50%	Spray Spruzzo	65% 45" - D8
<b>ISOFILL PU VN 820</b> ISOFILL PU VN 820	Vinyl insulator 1K or 2K for outdoor. Non yellowing kind. <i>Isolante vinilico 1K o 2K per esterni. Non ingiallente.</i>	B-9002 N.I. - 50%	Spray Spruzzo	46 75" - F4
<b>ISOFILL AC 960 VMP</b> ISOFILL AC 960 VMP	Acrylic insulator 2K for metal, glass, and plastic. Non-yellowing kind. <i>Isolante acrilico 2K per metallo, vetro e plastica. Non ingiallente.</i>	B-9000 PLUS - 10%	Spray Spruzzo	12% 12" - D4
<b>ISOFILL AC 990</b> ISOFILL AC 990	Acrylic insulator 2K for clear woods and pre-stained veneers. Non-yellowing kind. Suitable also for outdoor. <i>Isolante acrilico 2K per legni chiari e impiallacciate pre-mordenzate. Di tipo non ingiallente ed idoneo anche per esterni.</i>	B-9002 N.I. - 20%	Spray Spruzzo	25% 40" - D4
<b>ISOFILL AC 900 WHITE</b> ISOFILL AC 900 BIANCO	White acrylic insulator 2K for exterior. Non-yellowing kind. <i>Isolante acrilico bianco 2K per esterno. Non ingiallente.</i>	B-9002 N.I. - 20%	Spray Spruzzo	53% 50" - D4
<b>ISOFILL VN 1605</b> ISOFILL VN 1605	Vinyl insulator 1K or 2K for melamine papers. Non yellowing kind. <i>Isolante vinilico 1K o 2K per supporti in carta melaminica. Non ingiallente.</i>	B-1605 - 50%	Spray Spruzzo	28% 70" - D6
<b>ISOFILL NC 400</b> ISOFILL NC 400	Single-pack insulator for clear timbers and pre-stained veneers. <i>Isolante monocomponente per legni chiari e impiallacciate pre-mordenzate.</i>		Spray Spruzzo	13% 15" - D4



04



**PU AND ACR CURING AGENTS**



## ISOCYANATES FOR ALKYD PU AND ACRYLIC PU - PART B

**Isocyanates** (improperly called "catalysts") are chemical compounds containing highly reactive chemical "-NCO groups". These products are available in different chemical structures, from which derives the possibility of the reaction of the isocyanate group with hydroxyl groups (contained in the alkyd resins contained in the A parts of the PU and ACR paints) with different characteristics of the final dried film.

There are several types of catalysts that work in conjunction with their part A:

Standard type

Reduced-yellowing

Non-yellowing

Fast drying

Slow drying

For matt finishings

For high gloss finishings

## ISOCIANATI PER POLIURETANICI E ACRILICI - PARTE B

Gli **isocianati** (impropriamente chiamati anche "catalizzatori") sono composti contenenti gruppi chimici "-NCO" altamente reattivi. Questi prodotti sono disponibili in diverse strutture chimiche da cui deriva la possibilità della reazione del gruppo isocianato con gruppi idrossilici (contenuto nelle resine alchidiche contenute le parti A delle vernici PU e ACR) con diverse caratteristiche del film finale essiccato.

Esistono diversi tipi di catalizzatori che lavorano in abbinamento alla propria parte A:

*Tipo standard*

*A ridotto ingiallimento*

*Non ingiallenti*

*Ad essiccazione rapida*

*Ad essiccazione lenta*

*Per vernici opache*

*Per vernici lucide*

**PU CURING AGENTS**

**MATT ALKYD-POLYURETHANES**

*CATALIZZATORI POLIURETANICI OPACHI*

PRODUCT PRODOTTO	CHARACTERISTICS CARATTERISTICHE	SOLID CONTENT [%] Vx [sec] - FORD CUP [F]	NON- YELLOWING RANKING SCALA NON INGIALLENTE MIN= 1, MAX=5	FAST DRYING RAPIDITÀ ASCIUGATURA MIN= 1, MAX=5
<b>MULTI-PURPOSE FOR MATT PU COATS / POLIVALENTI PER RIVESTIMENTI PU OPACHI</b>				
<b>B-33</b> B-33	<b>Bestseller</b> multi-purpose for <b>clear matt PU</b> . High built and good wetting. <i>Bestseller polivalente per PU opachi trasparenti. Ad alta copertura e ottimo bagnamento del substrato.</i>	28%	1	3-4
<b>B-43</b> B-43	<b>Bestseller</b> multi-purpose for <b>clear and pigmented matt PU</b> . Fast drying. <i>Bestseller polivalente per PU trasparenti e pigmentati. Ad essiccazione rapida.</i>	27%	2	4
<b>B-5034</b> B-5034	<b>Budget-friendly</b> for clear PU s. Entry level per PU.	25%	1	3-4
<b>B-29</b> B-29	For clear matt PU. Fast drying. <i>Per PU opachi trasparenti. Ad essiccazione rapida.</i>	24%	1	5
<b>B-31</b> B-31	For clear matt PU. High built. <i>Per PU opachi trasparenti. Ad alta copertura.</i>	31%	1	4
<b>B-32</b> B-32	For white PU. Elastic and with long pot-life. <i>Per PU bianchi. Elastico e con pot-life lungo.</i>	26%	1	3
<b>B-33 HS</b> B-33 HS	Multi-purpose for clear matt PU. Fast drying. <i>Per PU opachi trasparenti. Ad essiccazione rapida.</i>	27%	2	4
<b>B-38</b> B-38	For clear matt PU with extra-long pot-life. <i>Per PU opachi trasparenti con un pot-life extra lungo.</i>	24%	1	2
<b>B-64</b> B-64	For white PU primers. Elastic and fast drying. <i>Per PU bianchi. Elastico e ad essiccazione rapida.</i>	22%	1	3
<b>B-97</b> B-97	For white PU primers. Elastic and with long pot-life. <i>Per PU bianchi. Elastico e con pot-life lungo.</i>	25%	1	3
<b>B-80</b> B-80	For PU insulators. Classic kind. <i>Per PU isolanti. Di tipo classico.</i>	33%	1	2

PRODUCT PRODOTTO	CHARACTERISTICS CARATTERISTICHE	SOLID CONTENT [%] CONTENUTO DI SOLIDO [%]	NON- YELLOWING RANKING SCALA NON INGIALLENTE MIN= 1, MAX=5	FAST DRYING RAPIDITÀ ASCIUGATURA SLOW= 1, FAST=5
<b>NON-YELLOWING KIND FOR MATT PU COATS / NON INGIALLENTI PER RIVESTIMENTI PU OPACHI</b>				
<b>B-5058 N.I.</b> B-5058 N.I.	<b>Budget-friendly</b> for white matt PU. Fast drying and non-yellowing kind. <i>Entry level per PU opachi bianchi. Ad essiccazione rapida e non ingiallente.</i>	24%	4	3
<b>B-58 N.I.</b> B-58 N.I.	<b>Budget-friendly</b> for white matt PU. Fast drying and non-yellowing kind. <i>Per PU opachi bianchi. Ad essiccazione rapida e non ingiallente.</i>	25%	4	4
<b>B-620 PLUS</b> B-620 PLUS	For pigmented matt PU. Fast drying and non-yellowing kind. <i>Per PU opachi pigmentati. Ad essiccazione rapida e non ingiallente.</i>	25%	4-5	3-4
<b>B-702 R.I.</b> B-702 R.I.	For pigmented matt PU. High mar and scratch resistance. Excellent wetting and reduced yellowing. <i>Per PU opachi pigmentati. Alta resistenza a graffio e scrittura. Ad essiccazione rapida e ingiallenza ridotta.</i>	33%	3-4	3
<b>B-72 N.I.</b> B-72 N.I.	For pigmented matt PU. Non-yellowing kind. <i>Per PU pigmentati. Di tipo non ingiallente.</i>	25%	4-5	4
<b>B-631 N.I.</b> B-631 N.I.	For white matt PU. Fast drying and non-yellowing kind. <i>Per PU opachi bianchi e pigmentate. Ad essiccazione rapida e non ingiallente.</i>	25%	4-5	3-4
<b>B-776 N.I.</b> B-776 N.I.	For pigmented matt PU. High mar and scratch resistance. Non-yellowing kind. <i>Per PU opachi pigmentati. Alta resistenza al graffio e alla scrittura e non ingiallente.</i>	36%	4-5	4

## HIGH GLOSS ALKYD-POLYURETHANES

### CATALIZZATORI POLIURETANICI LUCIDI

PRODUCT PRODOTTO	CHARACTERISTICS CARATTERISTICHE	SOLID CONTENT [%] CONTENUTO DI SOLIDO [%]	NON- YELLOWING RANKING SCALA NON INGIALLENTE MIN= 1, MAX=5	FAST DRYING RAPIDITÀ ASCIUGATURA MIN= 1, MAX=5
<b>B-737 N.I.</b> B-737 N.I.	<b>Bestseller</b> for clear and pigmented high gloss PU, buffable kind. High coverage, fast curing time and non-yellowing kind. <i>Per PU lucidi trasparenti e pigmentati bestseller, spazzolabile. Ad alta copertura, ad essiccazione rapida e non ingiallente.</i>	33%	4-5	4-5
<b>B-737</b> B-737	<b>Budget-friendly</b> for clear and intense colours (not white) high gloss PU. High coverage and high gloss level. <i>Per PU lucidi trasparenti e saturi (non bianchi) entry level. Ad alta copertura e ad alto lucido.</i>	40%	1	3
<b>B-790</b> B-790	<b>Superior</b> for clear and pigmented high gloss PU. Ultra high coverage, super bright and non-yellowing kind. <i>Per PU lucidi trasparenti e pigmentati superiore. Ad alta copertura, ad elevata brillantezza e non ingiallente.</i>	47%	1	2
<b>B-721 N.I.</b> B-721 N.I.	For clear and pigmented high gloss PU, buffable kind. High coverage and non-yellowing kind. <i>Per PU lucidi trasparenti e pigmentati, spazzolabile. Ad alta copertura e non ingiallente.</i>	33%	4-5	5
<b>B-737 PLUS</b> B-737 PLUS	For clear and pigmented high gloss PU, buffable kind. High coverage, high gloss level and non-yellowing kind. <i>Per PU lucidi trasparenti e pigmentati, spazzolabile. Ad alta copertura, ad elevata lucentezza e non ingiallente.</i>	39%	5	3-4





— ACR CURING AGENTS

NON-YELLOWING CURING AGENTS

CATALIZZATORI NON INGIALLENTI

PRODUCT PRODOTTO	CHARACTERISTICS CARATTERISTICHE	SOLID CONTENT [%] CONTENUTO DI SOLIDO [%]	NON- YELLOWING RANKING SCALA NON INGIALLENTE MIN= 1, MAX=5	FAST DRYING RAPIDITÀ ASCIUGATURA MIN= 1, MAX=5
<b>B-9002 N.I.</b> B-9002 N.I.	<b>Bestseller</b> for matt clear and pigmented ACR, indoor and outdoor. Non-yellowing kind. <i>Per ACR opachi trasparenti e pigmentati bestseller, sia per interni che per esterni. Non ingiallente.</i>	37%	5	1-2
<b>B-9004 N.I.</b> B-9004 N.I.	<b>Budget-friendly</b> for matt clear and pigmented ACR, indoor only. Non-yellowing kind. <i>Per ACR opachi trasparenti e pigmentati entry level, solo per interni. Non ingiallente.</i>	23%	5	2-3
<b>B-9007 PLUS</b> B-9007 PLUS	<b>Superior</b> for super high gloss clear and pigmented ACR, indoor and outdoor. Non-yellowing kind. <i>Per ACR super lucidi trasparenti e pigmentate superior, sia per interni che per esterni. Non ingiallente.</i>	46%	4	4
<b>B-9000 PLUS</b> B-9000 PLUS	For high gloss clear and pigmented ACR, indoor and outdoor. Non-yellowing kind. <i>Per ACR lucidi trasparenti e pigmentati, sia per interni che per esterni. Non ingiallente.</i>	40%	5	2
<b>B-1605</b> B-1605	For ACR melamine papers, with reduced yellowing properties. <i>Per carte melamminiche ACR, a ridotto ingiallimento.</i>	19%	1	4



05



**FIRE RETARDANTS**



## FIRE RETARDANT WOOD COATINGS

The term “**fire-retardant wood paints**” includes a wide range of coatings products mandatory in some places (generally public buildings such as **schools, hospitals, gyms, cinemas, libraries, theatres, airports, banks, tourist facilities, fitness centers, exhibition stands, shops**, etc.) where it is crucial that the furnishings perform self-extinguishing or fire retarding behaviors so that, once the firing trigger has been stopped, the combustion ends.

The goal is to delay, as long as possible, the fire propagation since every minute of delay in the flame propagation can be essential to save human lives.

ASTRA VERNICI’s range of fire-retardant wood paints, (for non-architectural or structural uses) includes:

**BLAZE STOP:** the new generation of fireproof coatings in class 1 (Italian Standards, DM 06/03/1992, most often not valid outside Italy).

**EURO BLAZE STOP:** accomplishing the EUROCLASS Bs2d0 by the EN 13501 standard. It’s a high-solid solvent-based paint developed on advanced 2k alkyd-polyurethane chemistry.

It also performs on NON-FIRE RATED BOARD by EN 13238:2010 which means, by the EN standard that, unlike most of the competitor’s FR paints available on the market that are only suitable for Fire Rated boards, our product is appropriate for all kinds of wooden boards in class D (combustible material), such as massive timber, MDF or veneer.

EBS only requires a super tiny quantity of product per square/meter (g/m<sup>2</sup>) which means a great cost saving.

## LE VERNICI IGNIFUGHE PER IL LEGNO

*Nelle “vernici ignifughe” è compresa una vasta gamma di prodotti vernicianti utilizzati in luoghi (in genere edifici pubblici come **scuole, ospedali, palestre, cinema, teatri, discoteche, aeroporti, banche, strutture turistico alberghiere, centri di fitness, allestimenti fieristici, negozi, luoghi di culto, ecc.**) in cui è fondamentale che gli elementi di rivestimento e/o di arredo abbiano comportamenti auto estinguenti per i quali, una volta rimosso l’innesco, termini la combustione. L’obiettivo è di ritardare i tempi di propagazione del fuoco perché ogni minuto di rallentamento nella propagazione delle fiamme può essere determinante per salvare vite umane. La gamma di vernici per legno ignifughe (per usi non architettonici o strutturali) di ASTRA VERNICI comprende:*

**BLAZE STOP:** la nuova generazione di rivestimenti ignifughi in classe 1 (Normativa Italiana, DM 06/03/1992, il più delle volte non valida fuori dall’Italia).

**EURO BLAZE STOP:** soddisfa i requisiti previsti della norma EN 13501 e rientra nella classificazione EUROCLASSE Bs2d0. È una vernice a base solvente ad alto solido sviluppata sulla chimica dei prodotti alchidici-poliuretanicici a 2 componenti. È idoneo anche su superfici in legno non classificate ignifughe secondo EN 13238:2010; pertanto, secondo la normativa in questione, a differenza della maggior parte delle vernici ignifughe normalmente disponibili sul mercato che sono adatte solo su supporti ignifughi, il nostro prodotto è idoneo su tutti i tipi di essenze legnose e pannelli in classe D (normalmente combustibili), come il legno massello, l’MDF o il legno impiallacciato.

EBS richiede inoltre solo una piccolissima quantità di prodotto verniciante per metro quadrato (g/m<sup>2</sup>), permettendo un grande risparmio di manodopera e di costo prodotto.

**FIRE RETARDANT COATINGS: UNI 9796**

**BLAZE-STOP SERIES: ITALIAN CLASS I REACTION TO FIRE**  
*SERIE BLAZE-STOP: CLASSE I DI REAZIONE AL FUOCO*

PRODUCT PRODOTTO	CHARACTERISTICS CARATTERISTICHE	GLOSS OPACITÀ	QUANTITY QUANTITÀ [g/m3]	HARDENERS & CURING RATIO [%] INDURITORI & CATALISI [%]	APPLICATION APPLICAZIONE
<b>BLAZE-STOP CLEAR BASE-COAT</b> <i>BLAZE-STOP FONDO TRASPARENTE</i>	Clear PU primer in class I of fire reaction rate (Italian classification). <i>Fondo PU trasparente in classe I reazione fuoco.</i>		300	BLAZE-STOP B - 100%	Spray <i>Spruzzo</i>
<b>BLAZE-STOP CLEAR MATT TOP FINISHING</b> <i>BLAZE-STOP FINITURA OPACA TRASPARENTE</i>	Clear matt PU top finishing in class I of fire reaction rate (Italian classification). <i>Finitura PU trasparente opaca in classe I reazione fuoco.</i>	30	100	BLAZE-STOP B - 100%	Spray <i>Spruzzo</i>
<b>BLAZE-STOP CLEAR HIGH GLOSS TOP FINISHING</b> <i>BLAZE-STOP FINITURA LUCIDA TRASPARENTE</i>	Clear high gloss PU top finishing in class I of fire reaction rate (Italian classification). <i>Finitura PU trasparente lucida in classe I reazione fuoco.</i>	99	100	BLAZE-STOP B - 100%	Spray <i>Spruzzo</i>
<b>BLAZE-STOP BASE-COAT WHITE</b> <i>BLAZE-STOP FONDO BIANCO</i>	White PU primer in class I of fire reaction rate (Italian classification). <i>Fondo PU bianco in classe I reazione fuoco.</i>		100	BLAZE-STOP B - 100%	Spray <i>Spruzzo</i>
<b>BLAZE-STOP MATT TOP FINISHING WHITE</b> <i>BLAZE-STOP FINITURA OPACA BIANCA</i>	Pigmented matt PU top finishing in class I fire reaction (Italian classification). <i>Finitura PU pigmentata opaca in classe I reazione fuoco.</i>	30	100	BLAZE-STOP B - 100%	Spray <i>Spruzzo</i>
<b>BLAZE-STOP HIGH GLOSS WHITE TOP FINISHING</b> <i>BLAZE-STOP FINITURA LUCIDA BIANCA</i>	Pigmented high gloss PU top finishing in class I of fire reaction rate (Italian classification). <i>Finitura PU pigmentata lucida in classe I reazione fuoco.</i>	99	100	BLAZE-STOP B - 100%	Spray <i>Spruzzo</i>
<b>BLAZE-STOP B BLAZE-STOP B</b>	Reduced yellowing hardener for BLAZE-STOP part A. <i>Induritore a ridotto ingiallimento per BLAZE-STOP parte A.</i>		100		Spray <i>Spruzzo</i>



**FIRE RETARDANT COATINGS: EU REGULATION EN-13501**

**EBS SERIES: EUROCLASS Bs2d0 by the EN-13501**

*SERIES EBS: IN EUROCLASSE Bs2d0, norma EN-13501*

PRODUCT PRODOTTO	CHARACTERISTICS CARATTERISTICHE	GLOSS OPACITÀ	QUANTITY QUANTITÀ [g/m3]	HARDENERS & CURING RATIO [%] INDURITORI & CATALISI [%]	APPLICATION APPLICAZIONE
<b>EBS BASE CLEAR</b> <i>EBS BASE TRASPARENTE</i>	Clear PU base coat. <i>Fondo PU trasparente.</i>		300	EBS B-2019 N.I. - 100%	Spray <i>Spruzzo</i>
<b>EBS TOP G-xx CLEAR</b> <i>EBS TOP G-xx TRASPARENTE</i>	Clear PUR top finishing. <i>Finitura PU trasparente.</i>	10 30 90	100	EBS B-2019 N.I. - 100%	Spray <i>Spruzzo</i>
<b>EBS B-2019 N.I.</b> <i>EBS B-2019 N.I.</i>	Clear PU hardener. <i>Catalizzatore trasparente PU.</i>		100	EBS B-2019 N.I. - 100%	Spray <i>Spruzzo</i>

**B** Fire behaviour  
*Comportamento al fuoco*

**s2** Smoke production  
*Sviluppo di fumo*

**d0** Flaming droplets  
*Gocciolamento*





06



**GLASS PAINTS**



## GLASS PAINTS

Our glass paints are developed for the best aesthetic impact on glass surfaces.

### GLASS BASE 1950 CONVERTER:

It is a 2K solvent-based "clinging" converter, ideal for formulating glassware lacquering for various shapes' interiors. Pigmentation takes place with the addition of KROMA PAST series pastes.

For the best adhesion, it is necessary to add 3-5% of B-1414 to the mix.

After complete drying (not less than 48 hours) the paint coating will show excellent surface adhesion and can be overpainted with the leading traditional products.

With regards to the transparent products for glass, in the glossy and opaque versions, please refer to the METAL PRIMER section of this catalog.

## VERNICI PER VETRO

Le nostre vernici per vetro sono sviluppate per ottenere il migliore impatto estetico sulle superfici in vetro.

### GLASS BASE 1950 CONVERTER:

Si tratta di un converter "aggrappante" a base solvente 2K ideale per formulare laccature di articoli in vetro per interni. La pigmentazione avviene con l'aggiunta delle paste serie KROMA PAST.

Per ottenere la massima adesione è necessaria l'aggiunta del 3-5% di B-1414 alla miscela.

Dopo la completa essiccazione (non meno di 48 ore) il rivestimento di vernice mostrerà una eccellente adesione superficiale e potrà venire sovra-verniciata con i principali prodotti tradizionali.

Per quanti riguarda i prodotti trasparenti per vetro, sia in versione lucida che opaca, si rimanda alla sezione METAL PRIMER di questo catalogo.

PRODUCT PRODOTTO	CHARACTERISTICS CARATTERISTICHE	GLOSS OPACITÀ	HARDENERS & CURING RATIO [%] INDURITORI & CATALISI [%]	APPLICATION APPLICAZIONE	SOLID CONTENT [%] Vx [sec] - DIN CUP [D]
<b>GLASS BASE 1950 CONVERTER</b> GLASS BASE 1950 CONVERTER	Special clear converter to be pigmented with KROMA PAST tinting pastes (ratio: 80-20) <i>Speciale convertitore trasparente da pigmentare con paste tintometriche della serie KROMA PAST (rapporto 80:20).</i>	10	B-32 + B-1414 N.I.	Spray Spruzzo	68% 55" - D8
<b>B-32</b> B-32	Elastic curing agent with long pot-life. In case of non-yellowing properties are requested, switch to B-72 N.I. instead. <i>Catalizzatore elastico a lungo pot-life. Per proprietà anti-ingiallente, utilizzare il B-72 N.I.</i>		50%		
<b>B-1414</b> B-1414	Adhesion promoter for glass paint (also for WB series). <i>Promotore di adesione per smalto glass paint (anche per la serie WB).</i>		3-5%		



07



**POLYESTER PAINTS**

## POLYESTER PAINTS 3K

The definition of “polyester paints” (unsaturated type) refers to a wide range of coating products formulated with special polymeric binders with “**unsaturated**” chemical bonds able to polymerize through a chemical oxidation-reduction addition reaction.

The main products of this family are:

- Polyester primers and base coats (commonly called “poliesterini”)
- Polyester topcoats (mat and glossy)
- Styrene-free polyester paints
- “Paraffined” polyester paints

These products have a wide diffusion as being characterized by high filling properties thanks to their high solid content and the wooden fiber filling properties and are well familiarly used in modern furniture.

In the case of traditional polyesters (“poliesterini” or paraffined”), the curing process is started by the reaction between oxidising organic peroxides triggered by special metal salt reducers (called accelerators, normally of blue color).

In the case of UV drying polyesters, the reaction is started by photosensitive photo-activators, whose action is triggered by special UV lamps of the painted line.

The “paraffin type” polyesters, with their high solid content, are particularly suitable to achieve closed pore finishes, transparent and/or pigmented.

These coatings also, after proper sanding and buffing process, accomplish ultra-glossy finishes, lasting over time with no shrinking.

## *I POLIESTERI “REDOX”*

*La definizione di “**vernice poliesteri**” (di tipo insaturo) si riferisce a una vasta gamma di prodotti vernicianti formati da leganti. Sono caratterizzate da legami chimici “**insaturi**” e che polimerizzano tramite reazione di addizione di ossido-riduzione.*

*I principali prodotti di questa famiglia sono:*

- *vernici poliesteri fondo (detti comunemente “poliesterini”)*
- *vernici poliesteri finitura (opache e lucide)*
- *vernici poliesteri esenti da stirolo*
- *vernici poliesteri “paraffinati”*

*Questi prodotti hanno una larga diffusione nei mobili moderni grazie all'elevato potere di riempimento dovuto al loro altissimo residuo secco che li rende ideali per finiture a poro chiuso dove è richiesto il massimo riempimento con il minor numero di applicazioni.*

*Nel caso di poliesteri tradizionali (sia “poliesterini” sia paraffinati”) il chimismo di essiccazione avviene tramite una reazione tra perossidi organici innescata da acceleranti a base di sali metallici.*

*Invece, per i poliesteri ad essiccazione UV, la reazione è iniziata da catalizzatori fotosensibili (foto-attivatori). L'azione viene innescata dalle lampade UV dell'impianto.*

*I poliesteri di tipo “paraffinato”, grazie al loro elevato residuo secco, sono particolarmente adatti per finiture a poro chiuso, sia trasparenti sia pigmentate per mobili moderni.*

*Inoltre, queste vernici, se adeguatamente carteggiate e lucidate, permettono di ottenere finiture ultra-lucide. La brillantezza si mantiene inalterata nel tempo.*

**OUR SERIES OF POLYESTER PAINTS 3K***LA NOSTRA SERIE DI VERNICI POLIESTERI 3K***TIXOFOND**

Range of clear and pigmented polyester base coats (redox type), suitable for any type of application requirement, highly appreciated for the yield and the aesthetic result (very high coverage, durability, no drops).

*Gamma di fondi poliesteri (di tipo redox), trasparenti e pigmentati. Adatti ad ogni tipo di esigenza applicativa, molto apprezzati per la resa ed il risultato estetico (altissima copertura, tenuta nel tempo, assenza di cali).*

**FPE**

Range of transparent and pigmented polyesters (redox type) suitable specifically for the nautical sector and/or valuable furnishings, with reduced greening and high transparency.

*Gamma di fondi poliesteri trasparenti (di tipo redox), specifici per il settore nautico e/o arredamenti di pregio, dal ridotto inverdimento e ad elevata trasparenza.*

**FPA**

Range of **STYRENE FREE** transparent and pigmented polyesters (redox type), specifically designed for the nautical sector and/or valuable furnishings, with reduced greening and high transparency.

*Gamma di fondi poliesteri trasparenti (di tipo redox) **SENZA STIRENE**, specifici per il settore nautico e/o arredamenti di pregio, dal ridotto inverdimento e ad elevata trasparenza.*

**LUXPOL**

Wide range of transparent and pigmented polyesters finishes (redox) high gloss kind suitable for several purposes, highly appreciated for the yield and the aesthetic result (very high coverage, durability, absence of drops).

*Ampia gamma di finiture poliesteri (di tipo redox) trasparenti e pigmentate ad alto lucido adatte a varie esigenze applicative, molto apprezzate per la resa ed il risultato estetico (altissima copertura, tenuta nel tempo, assenza di cali).*

**SATIPOL**

Wide range of transparent **SATINED** (redox type) polyester finishes, suitable for various application needs, highly appreciated for their yield and aesthetic result (very high coverage, long-lasting, no sagging) and for their remarkable scratch resistance.

*Ampia gamma di finiture poliesteri (di tipo redox) trasparenti **SATINATE**, adatte a varie esigenze applicative, molto apprezzate per la resa ed il risultato estetico (altissima copertura, tenuta nel tempo, assenza di cali) e per la notevole resistenza al graffio.*

**POLYPAR**

Wide range of **PARAFFIN** transparent polyesters (redox type) multi-coat varnishes, suitable for a large number of application needs, very appreciated for the yield and the aesthetic result (very high coverage, durability, absence of drops). Also suitable for marble painting.

*Ampia gamma di fondi-finiture poliesteri **PARAFFINATE** (di tipo redox), adatte a varie esigenze applicative molto apprezzate per la resa ed il risultato estetico (altissima copertura, tenuta nel tempo, assenza di cali). Idonee anche per la verniciatura di marmi.*

**POLYESTER PAINTS**

**POLYESTER BASE COATS (3K)**

*FONDI POLIESTERI (3K)*

PRODUCT PRODOTTO	CHARACTERISTICS CARATTERISTICHE	APPLICATION APPLICAZIONE	CURING RATIO VOL. [%] – WT. [%] CATALISI
<b>TIXOFOND SERIES / SERIE TIXOFOND</b>			
<b>TIXOFOND 142/G</b> <i>TIXOFOND 142/G</i>	Clear thixotropic PE base coat for vertical applications, mainly coffins. <i>Fondo PE trasparente tixotropico verticale, principalmente per cofani mortuari.</i>	Spray <i>Spruzzo</i>	2%
<b>TIXOFOND 133/G</b> <i>TIXOFOND 133/G</i>	Clear thixotropic PE base coat for vertical applications. <i>Fondo PE trasparente tixotropico verticale.</i>	Spray <i>Spruzzo</i>	2%
<b>TIXOFOND 122/G WHITE RU</b> <i>TIXOFOND 122/G BIANCO RU</i>	Multi-purpose white PE primer. Fondo PE bianco polivalente.	Spray <i>Spruzzo</i>	2%
<b>TIXOFOND 571 TIX WHITE</b> <i>TIXOFOND 571 TIX BIANCO</i>	White PE primer. Classic kind, very suggested for manual sanding. <i>Fondo PE bianco di tipo classico e per carteggiature manuali.</i>	Spray <i>Spruzzo</i>	2%
<b>TIXOFOND 572 TIX WHITE</b> <i>TIXOFOND 572 TIX BIANCO</i>	White PE primer for vertical or horizontal applications. Easy to manually sand. <i>Fondo poliestere bianco verticale. Di semplice utilizzo e facile carteggiatura manuale.</i>	Spray <i>Spruzzo</i>	2%
<b>TIXOFOND 600/Y WHITE</b> <i>TIXOFOND 600/Y BIANCO</i>	<b>Superior</b> white PE primer. Elastic and also for yacht interior. <i>Fondo PE bianco superiore. Elastico e anche per gli interni nautici.</i>	Spray <i>Spruzzo</i>	2%
<b>FPE SERIES / SERIE FPE</b>			
<b>FPE 127/P</b> <i>FPE 127/P</i>	Superior clear PE base coat for yacht interiors. High transparency. <i>Fondo PE trasparente superiore per interni degli yacht. Alta trasparenza.</i>	Spray <i>Spruzzo</i>	2%
<b>FPA SERIES / SERIE FPA</b>			
<b>FPA 120/P</b> <i>FPA 120/P</i>	Clear PE base coat. Styrene free. <i>Fondo PE trasparente. Esente da stirene.</i>	Spray <i>Spruzzo</i>	2%
<b>FPA 120/P WHITE</b> <i>FPA 120/P BIANCO</i>	White PE primer. Styrene free. <i>Fondo PE bianco. Senza stirene.</i>	Spray <i>Spruzzo</i>	2%



## POLYESTER TOP COATS (3K)

## FINITURE POLIESTERI (3K)

PRODUCT PRODOTTO	CHARACTERISTICS CARATTERISTICHE	GLOSS OPACITÀ	CURING RATIO [%] CATALISI [%]	APPLICATION APPLICAZIONE	SOLID CONTENT [%] Vx [sec] - DIN CUP [D]
<b>SATIPOL SERIES / SERIE SATIPOL</b>					
<b>SATIPOL 800/20</b> SATIPOL 800/20	Superior clear matt PE top finishing. Super anti-scratch. <i>Finitura PE trasparente opaca superiore. Super antigraffio.</i>	20	2%	Spray Spruzzo	81% 45" - D4
<b>SATIPOL SERIES / SERIE LUXPOL</b>					
<b>LUXPOL 490 PLUS</b> LUXPOL 490 PLUS	Clear super high gloss PE top finishing. Buffable kind. <i>Finitura PE lucida super trasparente. Spazzolabile.</i>	100	2%	Spray Spruzzo	95% 55" - D4
<b>LUXPOL 610/TIX</b> LUXPOL 610/TIX	Clear high gloss PE top finishing, thixotropic kind. Suitable also for electrostatic use. <i>Finitura PE lucida trasparente tixotropica. Idonea anche per applicazioni in elettrostatica.</i>	100	2%	Electrostatic Elettrostatico	95% 20" D4
<b>POLYPAR SERIES / SERIE POLYPAR</b>					
<b>POLYPAR 215</b> POLYPAR 215	Clear high gloss multi-coat paraffin (waxed) PE. For horizontal uses. <i>Fondo-finitura PE lucida trasparente paraffinata. Per applicazioni in orizzontale.</i>	100	2%	Spray Spruzzo	97% 80" - D4
<b>POLYPAR 220 MB</b> POLYPAR 220 MB	Clear high gloss multi-coat paraffin (waxed) PE. For light coloured woods and marble. <i>Fondo-finitura PE lucida trasparente paraffinata. Per legni chiari e marmo.</i>	100	2%	Spray Spruzzo	95% 40" - D4
<b>POLYPAR 284 SEMITIX</b> POLYPAR 284 SEMITIX	Clear high gloss multi-coat paraffin (waxed) PE. Semi-vertical kind with plasticizer. <i>Fondo-finitura PE lucida trasparente. Semi-verticale e plastificante.</i>	100	2%	Spray Spruzzo	91% 22" - D6
<b>POLYPAR 286/TIX</b> POLYPAR 286/TIX	Clear high gloss multi-coat paraffin (waxed) PE. Vertical kind with plasticizer. <i>Fondo-finitura PE lucida trasparente. Verticale e plastificante.</i>	100	2%	Spray Spruzzo	92% 7000-8000 Cps

POLYESTER PAINTS | **ASTRA VERNICI**



## POLYESTER ACCELERATORS AND CATALYSTS

### ACCELERANTI E CATALIZZATORI POLIESTERI

PRODUCT PRODOTTO	CHARACTERISTICS CARATTERISTICHE	CURING RATIO VOL. [%] – WT. [%] CATALISI
<b>ACCELERANT for PE</b> <i>ACCELERANTE per POLIESTERI</i>	Classic kind accelerator for PE. <i>Accelerante per PE di tipo classico.</i>	1,5-2,0%
<b>ACCELERANT for PE KC5</b> <i>ACCELERANTE per PE KC5</i>	Anti-greening accelerator for PE. <i>Accelerante per PE anti-inverdente.</i>	1,5-2,0%
<b>RP CATALYST for PE</b> <i>CATALIZZATORE RP per PE</i>	Catalyst for PE. Fast kind. <i>Catalizzatore per poliesteri. Ad essiccazione rapida.</i>	2,0%
<b>LT CATALYST for PE</b> <i>CATALIZZATORE LT per PE</i>	Catalyst for PE. Slow kind. <i>Catalizzatore per PE. Ad essiccazione lenta.</i>	2,0%

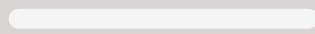
## POLYESTER ADDITIVES

### ADDITIVI PER POLIESTERI

PRODUCT PRODOTTO	CHARACTERISTICS CARATTERISTICHE	CURING RATIO VOL. [%] – WT. [%] CATALISI
<b>ADDITIVE PRF 4648</b> <b>(for winter time)</b> <i>ADDITIVO PRF 4648</i> <i>(per temperature miti)</i>	Paraffin solution for winter time or for mild room temperature. <i>Soluzione paraffinata per temperature invernali o climi miti.</i>	0,5%
<b>ADDITIVE PRF 5254</b> <b>(for summer time)</b> <i>ADDITIVO PRF 5254</i> <i>(per temperature alte)</i>	Paraffin solution for summer time or for hot room temperature. <i>Soluzione paraffinata per temperature estive o climi caldi.</i>	0,5%
<b>ADDITIVE PRF 5760</b> <b>(for very hot climates)</b> <i>ADDITIVO PRF 5760</i> <i>(per temperature molto calde)</i>	Paraffin solution for very hot climates. <i>Soluzione paraffinata per temperature molto calde.</i>	0,5%



08



**ACID CURED PAINTS**

## UREA AND MELAMMINE PAINTS

Melamine-Alkyd (“Post-Cat”) 2K are also called “**Acid-catalyst paints**” or “post-cat” are formulated with alkyd-melamine resin combinations.

They featured a wide versatility of use and **excellent chemical-physical resistance**, allowing, with complete drying, the obtaining of films with high surface hardness and with remarkable aesthetic results.

Among the many advantages of this series are:

- The high solid content;
- The long pot-life (over 12 hours);
- The excellent wetting of these products;
- The good performance of resistance to yellowing over time;
- The speed of drying.

ASTRA VERNICI’s range of acid catalysis paints includes a complete range of products, both transparent and pigmented, designed to meet any application need:

Transparent and pigmented primers.

Transparent and pigmented matt finishes.

## LE VERNICI UREICHE E MELAMMINICHE

Le vernici urea/melamminiche 2K sono anche chiamate “**vernici ad induritore acido**” o “post-cat” o “conversion varnish”.

Si caratterizzano da un’**ampia versatilità d’uso** e da un’**ottima resistenza chimico-fisica**, consentendo, ad essiccazione completa, l’ottenimento di film dalla elevata durezza superficiale e con risultati estetici più che apprezzabile.

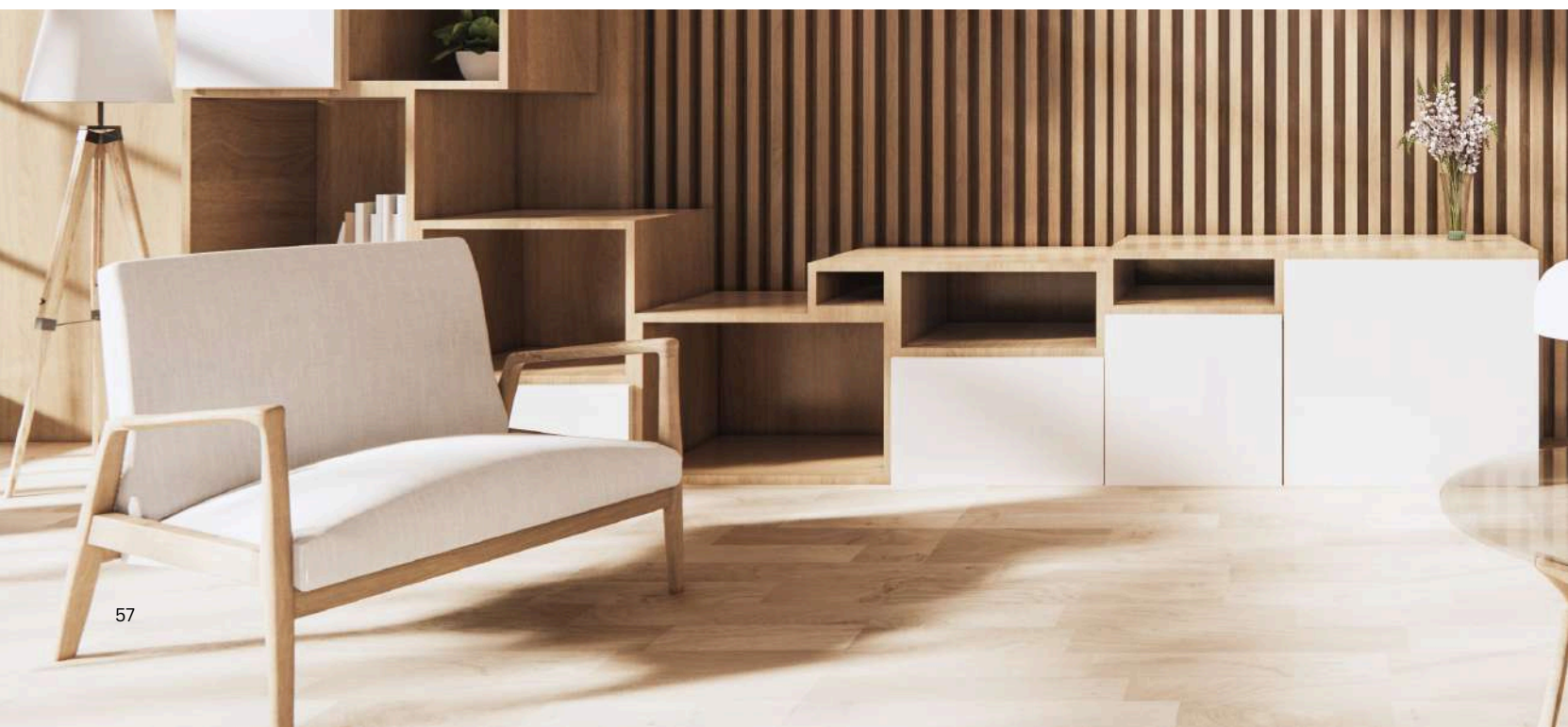
Tra i numerosi vantaggi di questa serie ricordiamo:

- L’alto contenuto di residuo solido;
- Il lunghissimo pot-life (oltre 12 ore);
- L’ottimo bagnamento di questi prodotti;
- Le buone performance di resistenza all’ingiallimento nel tempo;
- La rapidità di essiccazione.

La gamma di vernici a catalisi acida di ASTRA VERNICI include una serie completa di prodotti, sia trasparenti sia pigmentati, studiata per soddisfare qualsiasi esigenza applicativa:

Fondi trasparenti e pigmentati.

Finiture trasparenti e pigmentate opache.



## ACID CURED PAINTS

### UREA AND MELAMINE BASE COATS AND TOP COATS

#### FONDI E FINITURE UREICHE E MELAMINICHE

PRODUCT PRODOTTO	CHARACTERISTICS CARATTERISTICHE	GLOSS OPACITÀ	HARDENERS & CURING RATIO VOL [%] INDURITORI & CATALISI [%]	APPLICATION APPLICAZIONE	SOLID CONTENT [%] Vx [sec] - DIN CUP [D]
<b>CLEAR UREA VARNISHES / VERNICI UREICHE TRASPARENTI</b>					
<b>UREFOND 150-000 NEUTRAL</b> UREFOND 150-000 TRASPARENTE	Clear urea base coat. Super fast (> 24 hours pot-life) and high coverage. <i>Fondo trasparente ureico super rapido (pot-life &gt; 24 hours) e ad alta copertura.</i>		B-555 - 10%	Spray Spruzzo	40% 25" - D4
<b>UREFIN 550/xx NEUTRAL</b> UREFIN 550/xx TRASPARENTE	Clear urea top coat (> 24 hours pot-life). High coverage, high mar resistance, and anti-scratch. Suitable for ASTRA CROM. Extremely low smell and formaldehyde content (< 0,07). <i>Finitura trasparente ureica (pot-life &gt; 24 ore ). Alta copertura e resistenza alla scrittura e al graffio. Idoneo per ASTRA CROM. Odore e formaldeide estremamente ridotti (&lt;0,07).</i>	10 20 90	B-555 - 10%	Spray Spruzzo	38% 25" - D4
<b>PIGMENTED UREA VARNISHES / VERNICI UREICHE PIGMENTATE</b>					
<b>UREFOND 150-000 WHITE</b> UREFOND 150-000 BIANCO	White urea primer (> 24 hours pot-life). Super high built. <i>Fondo bianco ureico (pot-life &gt; 24 ore ) super coprente con pot-life maggiore di 24 ore.</i>		B-555 - 10%	Spray Spruzzo	54% 30" - D6
<b>UREFIN 550/xx WHITE</b> UREFIN 550/xx BIANCO	White urea top coat (> 24 hours pot-life). High coverage, high mar resistance, and anti-scratch. Suitable for ASTRA CROM. Extremely low smell and formaldehyde content (< 0,07). <i>Finitura bianca ureica (pot-life &gt; 24 ore ). Alta copertura e resistenza alla scrittura e al graffio. Idoneo per ASTRA CROM. Odore e formaldeide estremamente ridotti (&lt;0,07).</i>	10 90	B-555 - 10%	Spray Spruzzo	55% 75" - D4
<b>ACID CURED CATALYSTS / CATALIZZATORI PER VERNICI UREICHE</b>					
<b>B-555</b> B-555	Non-yellowing curing agent for urea and melamine series. <i>Attivatore di reazione per la serie degli ureici e dei melaminici.</i>				
<b>ACID CURED THINNERS / DILUENTI PER VERNICI UREICHE</b>					
<b>URETHINNER 555</b> URETHINNER 555	Special thinner for super long pot-life for urea and melamine series. <i>Speciale diluente specifico per un pot-life super lungo per la serie degli ureici e dei melaminici.</i>				





09



UV COATINGS

## UV COATINGS

“**UV coatings**” are special paints formulated with polymeric binders with “unsaturated chemical bonds” that polymerize via “radical” chemical reaction launched by specific photo-activators triggered by ultraviolet light radiation at specific wavelengths.

These polymers have a good diffusion since they guarantee super short drying times, in some cases few seconds from the applications (they are therefore **ideal where high productivity is required**) plus they are characterized by low solvent emissions (there can be 100% solid) and by high filling properties (high coverage, with no shrinking).

The range of solvent-based UV coatings, which also includes 100% solid content products) of ASTRA VERNICI incorporates:

**UV-FOND:** Clear and pigmented UV base coats, also dual-cure kind.

**UV-FIN:** Clear and pigmented UV finishes, also dual-cure kind.

## VERNICI UV

Le “**vernici UV**” sono prodotti vernicianti formulati con leganti polimerici contraddistinti da legami chimici “insaturi” che reagiscono tramite reazione di polimerizzazione di tipo radicalico avviata da speciali foto-attivatori che si innescano tramite luce ultravioletta di lunghezza d’onda particolare.

Questi polimeri hanno una buona diffusione poiché garantiscono ridottissimi tempi di essiccazione (sono **ideali quindi dove è richiesta forte produttività**) e sono caratterizzati da basse emissioni di solventi (esistono prodotti al 100% di residuo secco) ed elevato riempimento.

La gamma di vernici UV di ASTRA VERNICI a base solvente di varia natura (anche con contenuto di residuo solido del 99%) comprende:

**UV-FOND:** Fondi UV trasparenti e pigmentati, anche dual-cure.

**UV-FIN:** Finiture UV trasparenti e pigmentate, anche dual-cure.





UV COATINGS

CLEAR UV COATINGS

VERNICI UV TRASPARENTI

PRODUCT PRODOTTO	CHARACTERISTICS CARATTERISTICHE	GLOSS OPACITÀ [gloss]	KIND TIPO	HARDENERS & CURING RATIO [%] INDURITORI & CATALISI	APPLICATION APPLICAZIONE	SOLID CONTENT [%] Vx [sec] - DIN CUP [D]
<b>UV INSULATORS / ISOLANTI UV</b>						
<b>UV-ISO 5011 A</b> UV-ISO 5011 A	Clear ACR insulator for melamine and paper boards. <i>Isolante ACR trasparente per carte e supporti melamminici.</i>		Acrylic <i>Acrilico</i>		Roller <i>Rullo</i>	99,5% 45" - D6
<b>CLEAR UV BASE COATS / FONDI TRASPARENTI UV</b>						
<b>UV-FOND 1960 A</b> UV-FOND 1960 A	Clear ACR base coat. <i>Fondo ACR trasparente.</i>		Acrylic <i>Acrilico</i>		Spray <i>Spruzzo</i>	64% 18" - D4
<b>UV-FOND 5440 A</b> UV-FOND 5440 A	Clear ACR base coat. <i>Fondo ACR trasparente.</i>		Acrylic <i>Acrilico</i>		Spray vacuum, Roller coater <i>Laccabordi a spruzzo, Rullo</i>	99,4% 165" - D8
<b>CLEAR UV TOP COATS / FINITURE TRASPARENTI UV</b>						
<b>UV-FIN 1810/xx AP</b> UV-FIN 1810/xx AP	Clear ACR and PE matt top coat. <i>Finitura ACR e PE trasparente opaca.</i>	05 100	Acrylic + Polyester <i>Acrilico + Poliestere</i>	B-880 N.I. - 10%	Curtain <i>Velo</i>	94% 60" - D4
<b>UV-FIN 5518/10 A</b> UV-FIN 5518/10 A	Clear ACR matt top coat for wooden floor. <i>Finitura ACR opaca trasparente per parquet.</i>	10	Acrylic <i>Acrilico</i>	NO	Roller <i>Rullo</i>	99,25% 35" - D4
<b>UV-FIN 5521/xx AP</b> UV-FIN 5521/xx AP	Clear ACR and PE matt top coat. <i>Finitura ACR and PE opaca trasparente.</i>	20 40	Acrylic + Polyester <i>Acrilico + Poliestere</i>	NO	Roller <i>Rullo</i>	82% 40" - D8
<b>UV-FIN 1960/xx A</b> UV-FIN 1960/xx A	Clear ACR matt top coat. <i>Finitura ACR opaca trasparente.</i>	15 20 30	Acrylic <i>Acrilico</i>	B-880 N.I. - 10%	Spray <i>Spruzzo</i>	42% 50" - D4
<b>UV-FIN 1825/20 AP</b> UV-FIN 1825/20 AP	Clear ACR and PE high gloss top coat. <i>Finitura ACR e PE lucida trasparente.</i>	20	Acrylic + Polyester <i>Acrilico + Poliestere</i>	NO	Curtain <i>Velo</i>	95% 60" - D4

## PIGMENTED UV COATINGS

### VERNICI UV PIGMENTATI

PRODUCT PRODOTTO	CHARACTERISTICS CARATTERISTICHE	GLOSS OPACITÀ [gloss]	KIND TIPO	HARDENERS & CURING RATIO [%] INDURITORI & CATALISI	APPLICATION APPLICAZIONE	SOLID CONTENT [%] Vx [sec] - DIN CUP [D]
<b>PIGMENTED UV BASE COATS / FONDI PIGMENTATI UV</b>						
<b>UV-FOND 1921 AP WHITE</b> <i>UV-FOND 1921 AP BIANCO</i>	White ACR and PE primer. <i>Fondo ACR e PE bianco.</i>		Acrylic + Polyester <i>Acrilico + Poliestere</i>	NO	Spray <i>Spruzzo</i>	82% 70" - D4
<b>UV-FOND 1925 A WHITE</b> <i>UV-FOND 1925 A BIANCO</i>	White ACR primer, dual cure. <i>Fondo ACR bianco dual cure.</i>		Acrylic <i>Acrilico</i>	B-880 N.I. - 10%	Spray <i>Spruzzo</i>	80% 70" - D4
<b>UV-FOND 5380 A WHITE</b> <i>UV-FOND 5380 A BIANCO</i>	White ACR primer, super high solid. <i>Fondo ACR bianco, ad altissimo solido.</i>		Acrylic <i>Acrilico</i>	NO	Spray vacuum <i>Laccabordi a spruzzo</i>	95% 25" - D6
<b>UV-FOND 5426 A WHITE</b> <i>UV-FOND 5426 A BIANCO</i>	White ACR primer. <i>Fondo ACR bianco.</i>		Acrylic <i>Acrilico</i>	NO	Roller vacuum <i>Laccabordi a rullo</i>	90% 50" - D6
<b>UV-FOND 5450 A WHITE</b> <i>UV-FOND 5450 A BIANCO</i>	White ACR primer, ultra high solid. <i>Fondo ACR bianco, ad altissimo residuo solido.</i>		Acrylic <i>Acrilico</i>	NO	Roller <i>Rullo</i>	98% 120" - D6
<b>PIGMENTED UV TOP COATS / FINITURE PIGMENTATE UV</b>						
<b>UV-FIN 1930/xx A WHITE</b> <i>UV-FIN 1930/xx A BIANCO</i>	White ACR matt top coat, super high solid. <i>Finitura ACR opaca bianca, ad altissimo residuo solido.</i>	20 100	Acrylic <i>Acrilico</i>	NO	Spray <i>Spruzzo</i>	95% 55" - D4
<b>UV-FIN 1810/xx AP WHITE</b> <i>UV-FIN 1810/xx AP BIANCO</i>	White high gloss top coat, ACR and PE blend. <i>Finitura ACR and PE lucida bianca.</i>	100	Acrylic + Polyester <i>Acrilico + Poliestere</i>	B-880 N.I. - 10%	Curtain <i>Velo</i>	61% 65" - D4
<b>UV AUXILIARY PRODUCTS / PRODOTTI AUSILIARI UV</b>						
<b>B-880 N.I.</b> <i>B-880 N.I.</i>	Curing agent & adhesion promoter. Non-yellowing kind. <i>Catalizzatore e promotore di adesione per UV. Non ingiallente.</i>			10%		
<b>PHOTO-STARTER 1997 N.I.</b> <i>PHOTO-STARTER 1997 N.I.</i>	Photo-activator for UV-pigmented coating. Non-yellowing kind. <i>Foto-attivatore per rivestimenti pigmentati UV. Non ingiallente.</i>					



# 10



**NITROCELLULOSIC VARNISHES**

## NITROCELLULOSIC VARNISHES

Originally created to deliver a high-quality lacquer for automotive, nitrocellulose (NC) morphed years ago into the be-all and end-all for several wood finishes.

In commercial uses, nitrocellulose with nitrogen registering below 12.3 percent is used for lacquers, coatings, and inks. When nitrogen is above 12.6 percent, it is considered explosive. Usually, NC coating is derived from alkyd resins and nitrocellulose dissolved in a solvent.

Nitrocellulose paint does have positive uses as it easily and quickly dries.

Although the NC system has weaknesses to turn (very low) yellow in time when exposed to direct sunlight, it is widely used in wood surface coating interior furniture. Further, the application of NC is very easy and makes a good coating, with super good clarity and smooth touch film.

In NC there are topcoat systems (lacquer) that can produce a high gloss level (above 90%).

NC lacquer application is very easy. That is, diluted with the solvent mixture (thinner).

Because the NC paint is based on solvent evaporation (1K paint), the thinner strongly influences the drying time NC paints.

## LE VERNICI ALLA NITROCELLULOSA

*Originariamente creata per verniciature di alta qualità nel settore auto, la vernice alla nitrocellulosa (NC) si è trasformata, tanti anni fa, nella vernice per molte finiture in legno.*

*Negli usi commerciali, la nitrocellulosa con una percentuale di azoto inferiore al 12,3% viene utilizzata per lacche, rivestimenti e inchiostri. Quando l'azoto è superiore al 12,6%, è considerato esplosivo. Di solito, una vernice NC è composta da resine alchidiche e nitrocellulosa disciolti in un solvente. La vernice alla nitrocellulosa ha usi aspetti poiché si asciuga facilmente e rapidamente.*

*Sebbene la vernice NC abbia punti deboli (ingiallisce, seppur di poco nel tempo se esposta alla luce solare diretta), è ampiamente utilizzata nel rivestimento di superfici in legno per mobili per interni.*

*Inoltre, l'applicazione di NC è molto semplice e crea un ottimo film con un'eccellente trasparenza e una pellicola morbida al tatto.*

*Con le vernici NC si può raggiungere un livello di brillantezza elevato (superiore al 90%).*

*L'applicazione della vernice NC è molto semplice: si deve solo con una miscela di solventi (diluente) all'applicazione.*

*Poiché l'essiccazione della vernice NC si basa sull'evaporazione del solvente (vernice 1K), il diluente influenza fortemente l'asciugatura delle vernici NC.*





## NC VARNISHES

### CLEAR NITROCELLULOSIC VARNISHES

#### VERNICI NITROCELLULOSICHE TRASPARENTI

PRODUCT PRODOTTO	CHARACTERISTICS CARATTERISTICHE	GLOSS OPACITÀ [gloss]	APPLICATION APPLICAZIONE	SOLID CONTENT [%] Vx [sec] - DIN CUP [D]
<b>CLEAR NC BASE COATS FOR SPRAY APPLICATIONS / FONDI NC TRASPARENTI PER APPLICAZIONI A SPRUZZO</b>				
<b>NITROFOND 2100</b> NITROFOND 2100	<b>Bestseller</b> multi-purpose NC clear base coat. Classic kind <i>Fondo NC trasparente bestseller polivalente, classico.</i>		Spray Spruzzo	26% 150" - D4
<b>NITROFOND 1600</b> NITROFOND 1600	<b>Superior</b> NC clear base coat for superior furniture. Fast drying, excellent transparency and verticality. <i>Fondo NC trasparente per mobili di qualità superiore. Ad essiccazione rapida, con ottima trasparenza e verticalità.</i>		Spray Spruzzo	31% 120" - D4
<b>CLEAR NC TOP COATS FOR SPRAY APPLICATIONS / FINITURE NC TRASPARENTI PER APPLICAZIONI A SPRUZZO</b>				
<b>ISOCEL 50 G-xx</b> ISOCEL 50 G-xx	<b>Bestseller</b> clear multi-purpose and multi-coat (self-sealer) NC varnish. <i>Fondo-finitura NC trasparente polivalente bestseller.</i>	20 40	Spray Spruzzo	26% 150" - D4
<b>NITROFILL 2100/xx</b> NITROFILL 2100/xx	NC clear multi-coat varnish. <i>Fondo-finitura NC trasparente.</i>	10 20	Spray, Dip Spruzzo, Tuffo	30% 120" - D4
<b>NITROFILL 3888/90 BA</b> NITROFILL 3888/90 BA	Clear NC multi-coat high gloss varnish, high viscosity kind. <i>Fondo-finitura NC trasparente lucida trasparente ad alta viscosità.</i>	90	Dip (slow kind) Immissione lenta	37% 90" - D8
<b>CLEAR NC PAINTS FOR TUMBLE CYCLES / VERNICI NC TRASPARENTI PER BURATTO</b>				
<b>NITROFILL 3100/70</b> NITROFILL 3100/70	<b>Budget-friendly</b> NC clear multi-coat varnish. Fondo-finitura NC trasparente entry level.	70	Tumbler, Spray Buratto, Spruzzo	21% 60" - D4
<b>VEICOLO 3100</b> VEICOLO 3100	Clear NC "fixative-filler vehicle" for tumble coating process. <i>Veicolo "fissativo e riempitivo" NC utilizzato per applicazioni a buratto.</i>		Tumbler Buratto	14% 15" - D4
<b>CERA PER BURATTO LIQUIDA (tipo duro)</b> CERA PER BURATTO	Special blend of praffins solution, hard type, for tumble applications. <i>Speciale miscela di paraffine di tipo duro in soluzione per applicazioni a buratto.</i>		Tumbler Buratto	30%

## PIGMENTED NITROCELLULOSIC VARNISHES

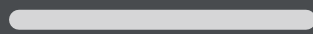
### VERNICI NITROCELLULOSICHE PIGMENTATE

PRODUCT PRODOTTO	CHARACTERISTICS CARATTERISTICHE	GLOSS OPACITÀ [gloss]	APPLICATION APPLICAZIONE	SOLID CONTENT [%] Vx [sec] - DIN CUP [D]
<b>PIGMENTED NC BASE COATS / FONDI NC PIGMENTATI</b>				
<b>NITROFOND 1600 WHITE</b> <i>NITROFOND 1600 BIANCO</i>	Multi-purpose white NC primer. <i>Fondo NC bianco polivalente.</i>		Spray <i>Spruzzo</i>	57% 130" - D6
<b>NITROFOND 1650 WHITE</b> <i>NITROFOND 1650 BIANCO</i>	White NC primer, low viscosity kind. <i>Fondo NC bianca opaca polivalente, a bassa viscosità.</i>		Spray <i>Spruzzo</i>	52% 18" - D6
<b>PIGMENTED NC TOP COATS / FINITURE NC PIGMENTATE</b>				
<b>NITROFILL 2100/xx WHITE</b> <i>NITROFILL 2100/xx BIANCO</i>	<b>Superior</b> white NC multi-coat matt top coat. <i>Fondo-finitura NC bianca opaca superiore.</i>	10 20 30 70 90	Spray <i>Spruzzo</i>	n.a. 125" - D4





**11**



**METAL COATINGS**

## METAL COATINGS

### **EPOXY PRIMERS, 2K**

An epoxy primer is a material that can be used to form coatings that provide effective surface protection against corrosion. That is why it has gained great popularity among consumers. This coating is the "foundation", the rest of the paint and varnish materials are applied over it.

Our two-component epoxy primers are very reliable and are used for metal surface treatment.

### **ACRYLIC TOP FINISHING COATS, 2K**

Metalcryn 908/10 is a matt top finishing, acrylic kind for the exterior. It can be tinted with the pigmented pastes KROMA PAST. It's non-yellowing kind.

## VERNICI PER METALLO

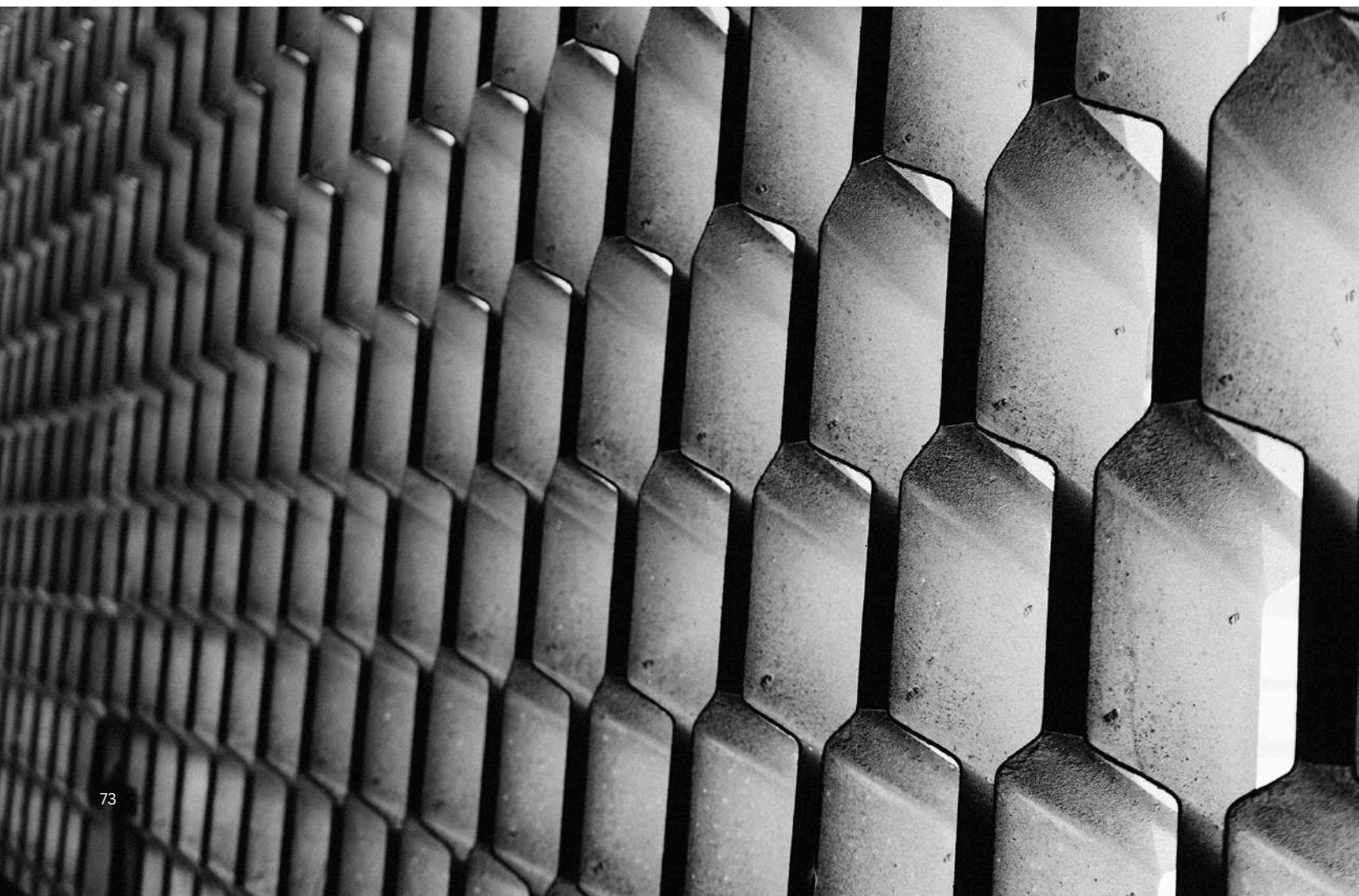
### **PRIMER EPOSSIDICI, 2K**

*Un primer epossidico è un materiale che può essere utilizzato per formare rivestimenti che forniscono un'efficace protezione superficiale contro la corrosione. Ecco perché ha guadagnato una grande popolarità tra i consumatori. Questo rivestimento è la "fondazione", il resto dei materiali di pittura e vernice viene applicato su di esso.*

*I nostri primer epossidici bicomponenti sono molto affidabili e vengono utilizzati per il trattamento superficiale del metallo*

### **FINITURE ACRILICHE OPACHE, 2K**

*Metalcryn 908/10 è una finitura acrilica ad effetto opaco per metallo e per esterni, pigmentabile con le paste della serie KROMA PAST. E' di tipo non ingiallente.*



## METAL COATINGS

### METAL & GLASS PRIMERS

#### PRIMER PER METALLO E VETRO

PRODUCT PRODOTTO	CHARACTERISTICS CARATTERISTICHE	HARDENERS & CURING RATIO [%] INDURITORI & CATALISI [%]	APPLICATION APPLICAZIONE	SOLID CONTENT [%] Vx [sec] - DIN CUP [S]
<b>ANCHOR PRIMER FOR METAL 504</b> PRIMER ANCORANTE PER METALLO 504	Bi-component adhesion promoter also used as a single self-finishing coat for metal and glass, glossy look. <i>Fondo-finitura bi-componente promotrice di adesione per metallo e vetro, ad effetto lucido.</i>	B-504 - 50%	Spray Spruzzo	20% 25" - D4
<b>METAL PRIMER 514 MATT</b> METAL PRIMER 514 MATT	Bi-component adhesion promoter, also used as a single self-finishing coat for metal and glass, matt look. <i>Fondo-finitura bi-componente promotrice di adesione per metallo e vetro, ad effetto opaco.</i>	B-504 - 50%	Spray Spruzzo	21% 25" - D4
<b>B-504</b> B-504	Curing agent for METAL PRIMER 504 and METAL PRIMER 514 MATT. <i>Catalizzatore per METAL PRIMER 504 e METAL PRIMER 514 MATT.</i>	50%	Spray Spruzzo	

### EPOXY PRIMERS

#### FONDI EPOSSIDICI

PRODUCT PRODOTTO	CHARACTERISTICS CARATTERISTICHE	HARDENERS & CURING RATIO [%] INDURITORI & CATALISI [%]	APPLICATION APPLICAZIONE	SOLID CONTENT [%] Vx [sec] - Cps
<b>ASTRAEPOX 053 WHITE</b> ASTRAEPOX 053 BIANCO	White matt epoxy primer. <i>Fondo epossidico bianco opaco.</i>	B-052 35% V - 20% W	Spray Spruzzo	75% 3500-5500 Cps
<b>B-052</b> B-052	Curing agent for epoxy. Fast kind. <i>Catalizzatore per epossidici. Ad essiccazione rapida.</i>			

### ACRYLIC TOP FINISHINGS COATS

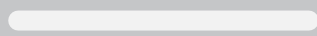
#### FINITURE ACRILICHE

PRODUCT PRODOTTO	CHARACTERISTICS CARATTERISTICHE	GLOSS OPACITÀ	HARDENERS & CURING RATIO [%] INDURITORI & CATALISI [%]	APPLICATION APPLICAZIONE	SOLID CONTENT [%] Vx [sec] - DIN CUP [F]
<b>METALCRYL 908/10</b> METALCRYL 908/10	Clear ACR 2K matt varnish. Also tuitable with KROMA PASTS. Non-yellowing kind. <i>Finitura ACR 2K opaca trasparente, anche colorabile con le paste KROMA PAST. Non ingiallente.</i>	10	B-9000 PLUS - 15%	Spray Spruzzo	74% 120" - D4





12



**METALLIC EFFECTS**

## METALLIC EFFECTS

Metallic varnishes are very much in fashion nowadays especially when is about wood finished.

Astra Vernici has developed metallic bases dispersed in solvents with various grain sizes and effects (flakes or flat effect "liquid metal"), and several colors to use in combination with acrylic converters.

### ALUMINUM BASES IN DIFFERENT PARTICLES SIZE

- METALLIC BASE/80 ALUMINUM 212
- METALLIC BASE/140 ALUMINUM RAL 9006
- METALLIC BASE/200 ALUMINUM RAL 9006
- METALLIC BASE /200 ALUMINUM RAL 9007

### METALLIC BASES WITH "LIQUID METAL" EFFECT

- CONCENTRATED BASE SILVER
- CONCENTRATED BASE COPPER
- CONCENTRATED BASE MINT GOLD
- CONCENTRATED BASE 18K GOLD

## EFFETTI METALLICI

*Le vernici metallizzate sono molto di moda al giorno d'oggi soprattutto quando si tratta di rifinire il legno.*

Astra Vernici ha sviluppato basi metalliche disperse in solventi con varie granulometrie ed effetti (scaglie o effetto piatto "metallo liquido"), e diversi colori da utilizzare in combinazione con i converter acrilici.

### BASI ALLUMINIO A VARIA GRANA

- *BASE METALLIZZATA /80 ALLUMINIO 212*
- *BASE METALLIZZATA/140 ALLUMINIO RAL 9006*
- *BASE METALLIZZATA/200 ALLUMINIO RAL 9006*
- *BASE METALLIZZATA /200 ALLUMINIO RAL 9007*

### BASI CONCENTRATA AD EFFETTO METALLO LIQUIDO

- *BASE CONCENTRATA ARGENTO*
- *BASE CONCENTRATA RAME*
- *BASE CONCENTRATA ORO ZECCHINO*
- *BASE CONCENTRATA ORO 18K*



**METALLIC EFFECTS**

**METALLIC EFFECTS**  
*EFFETTI METALLIZZATI*

PRODUCT PRODOTTO	CHARACTERISTICS CARATTERISTICHE	CURING RATIO VOL. [%] – WT. [%] CATALISI	GRAIN GRANA
<b>LIQUID METALLIC SOLUTIONS / SOLUZIONI METALLIZZATE LIQUIDE</b>			
<b>BASE METALLIC/80 ALUMINUM 212</b> BASE METALLIZZATA/80 ALLUMINIO 212		ACR base for met - 10%	Ultra Coarse-Grained <i>Grana Ultra Grossa</i>
<b>BASE METALLIC/140 RAL 9006</b> BASE METALLIZZATA/140 RAL 9006	<i>Several metallic bases, dispersed in solvents, with various particle sizes, effects (in flakes or smooth with a “liquid metal” effect), and in various colors with suitable converters.</i>	ACR base for met - 10%	Medium-Grained <i>Grana Media</i>
<b>BASE METALLIC/200 RAL 9006</b> BASE METALLIZZATA/200 RAL 9006	<i>Basi metallizzate disperse in solventi disponibili in varie granulometrie, in vari effetti (a scaglie oppure lisci ad effetto “metallo liquido”) e in varie colorazioni con opportuni convertitori.</i>	ACR base for met - 10%	Fine-Grained <i>Grana Fine</i>
<b>BASE METALLIC/200 RAL 9007</b> BASE METALLIZZATA/200 RAL 9007		ACR base for met - 10%	Ultra Fine-Grained <i>Grana Ultra Fine</i>
<b>PRECIOUS METALLIC CONCENTRATED BASES / BASI METALLICHE CONCENTRATE PREZIOSE</b>			
<b>BASE CONCENTRATED SILVER</b> BASE CONCENTRATA ARGENTO			
<b>BASE CONCENTRATED COPPER</b> BASE CONCENTRATA RAME	Chrome solvent-based effects, single-component. These colours can be fine tuned with SOLVASHADE dyes.		
<b>BASE CONCENTRATED MINT GOLD</b> BASE CONCENTRATA ORO ZECCHINO	<i>Effetti cromatici a base di solvente, monocomponenti in varie sfumature. Questi colori possono essere perfezionati con i coloranti SOLVASHADE.</i>		
<b>BASE CONCENTRATED GOLD 18K</b> BASE CONCENTRATA ORO 18K			
<b>CHROME EFFECT / EFFETTO CROMATO</b>			
<b>CHROME VIEW SILVER 350</b> CHROME VIEW ARGENTO 350			
<b>CHROME VIEW SILVER 350</b> CHROME VIEW ARGENTO 350	Chrome solvent-based effects, single-component. These colours can be fine tuned with SOLVASHADE dyes.		
<b>CHROME VIEW SILVER 350</b> CHROME VIEW ARGENTO 350	<i>Effetti cromatici a base di solvente, monocomponenti in varie sfumature. Questi colori possono essere perfezionati con i coloranti SOLVASHADE.</i>		
<b>CHROME VIEW SILVER 350</b> CHROME VIEW ARGENTO 350			

METALLIC EFFECTS | ASTRA VERNICI



PRODUCT PRODOTTO	CHARACTERISTICS CARATTERISTICHE	CURING RATIO VOL. [%] – WT. [%] CATALISI	GRAIN GRANA
<b>CONVERTERS / CONVERTITORI</b>			
<b>ACRYLIC BASE FOR METALLICS</b> BASE ACRILICA PER METALLIZZATI	Clear ACR converter to stir in the metallic bases below. Indoor only. <i>Converter trasparente ACR per le basi metallizzate sotto. Solo per interni.</i>	B-9002 N.I. - 10%	

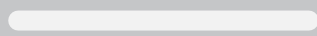
## TEXTURE EFFECTS

### EFFETTI TESTURIZZATI

PRODUCT PRODOTTO	CHARACTERISTICS CARATTERISTICHE	CURING RATIO VOL. [%] – WT. [%] CATALISI	GRAIN GRANA
<b>LIQUID SOLUTIONS / SOLUZIONI LIQUIDE</b>			
<b>BASE CONCENTRATED TEXTURE/80</b> BASE CONCENTRATED TEXTURE/80	Liquid solution to stir at 15-20% in the PU part A to achieve the texture effect. <i>Soluzione liquida da aggiungere al 15-20% nella parte A PU per ottenere l'effetto testurizzato.</i>	15-20%	Coarse-Grained <i>Grana Grossa</i>
<b>BASE CONCENTRATED TEXTURE/140</b> BASE CONCENTRATED TEXTURE/140		15-20%	Medium-Grained <i>Grana Media</i>
<b>BASE CONCENTRATED TEXTURE/200</b> BASE CONCENTRATED TEXTURE/200		15-20%	Fine-Grained <i>Grana Fine</i>
<b>POWDER SOLUTIONS / SOLUZIONI IN POLVERE</b>			
<b>TEXTURE POWDER 80</b> TEXTURE POWDER 80	Powder solution to stir at 3-5% in the PU part A to achieve the texture effect. <i>Soluzione in polvere da aggiungere al 3-5% nella parte A PU per ottenere l'effetto testurizzato.</i>	3-5%	Ultra Rough-Grained <i>Grana Ultra Grossa</i>
<b>TEXTURE POWDER 140</b> TEXTURE POWDER 140		3-5%	Medium-Grained <i>Grana Media</i>
<b>TEXTURE POWDER 230</b> TEXTURE POWDER 230		3-5%	Fine-Grained <i>Grana Fine</i>
<b>TEXTURE POWDER 270</b> TEXTURE POWDER 270		3-5%	Ultra Fine-Grained <i>Grana Ultra Fine</i>



13



**SPECIAL EFFECTS**

## SPECIAL EFFECTS

Astra Vernici has a wide range of practical and innovative solutions to create wonderful special effects in complete autonomy, among which we mention:

- Shabby Chic Effect
- Cracking Effect (Irregular Cracks)
- Antique Ceramic Effect (Regular Cracks)
- Ageing Effect
- Patina Effect
- Corten Effect
- Mirror Effect
- Chrome View Effect (Galvanic Kind)
- Filamentous Effect (Marble Look)
- Mother of Pearl, Cloudy Effect (Milky Way)
- Zerogloss Effect (Death Matt Look)
- Black Board Effect

## EFFETTI SPECIALI

*Astra Vernici dispone di una vasta gamma di soluzioni pratiche e innovative per realizzare in completa autonomia meravigliosi effetti speciali, tra i quali menzioniamo:*

- Effetto Decappato (Decapè, o Shabby Chic)*
- Effetto Craquelet (Spaccature Irregolari)*
- Effetto Antica Ceramica (Spaccature Regolari)*
- Effetto Anticato*
- Effetto Patinato*
- Effetto Corten*
- Effetto Specchio*
- Effetto Cromo Semitrasparente*
- Effetto Filamento (Marmorizzato)*
- Effetto Madreperla Nuvolato (Milky Way)*
- Effetto Zerogloss (Death Matt)*
- Effetto Lavagna*





## SPECIAL EFFECTS

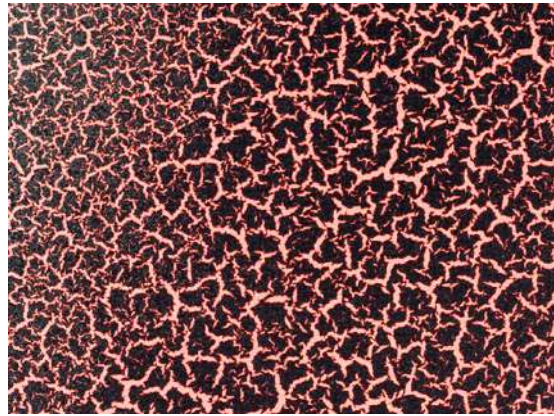
### SPECIAL EFFECTS EFFETTI SPECIALI

PRODUCT PRODOTTO	CHARACTERISTICS CARATTERISTICHE	CURING RATIO VOL. [%] – WT. [%] CATALISI	APPLICATION APPLICAZIONE
<b>SPECIAL EFFECTS / EFFETTI SPECIALI</b>			
<b>ES CROMOLUX (GALVANIC)</b> ES CROMOLUX (GALVANICO)	Galvanic chrome special effect.. <i>Effetto speciale cromo galvanico.</i>		Spray Spruzzo
<b>ES MILKY WAY</b> ES MILKY WAY	Mother-of-pearl special effect 2K ACR. <i>Effetto speciale madreperla 2K ACR.</i>	B-9002 N.I. - 30%	Spray Spruzzo
<b>ES ZERO GLOSS S2K NATURAL</b> ES ZERO GLOSS S2K NATURALE	2K natural unpainted and wet look special effect. <i>Effetto speciale naturale e bagnato 2K.</i>	B-9002 N.I. - 30%	Spray Spruzzo
<b>ES BASE CRAQUELET CLEAR</b> ES BASE CRAQUELET TRASPARENTE	1K craquelet clear base coat. It can be color-matched. <i>Base 1K craquelet trasparente. Può essere colorata.</i>		Spray Spruzzo
<b>ES BASE CRAQUELET WHITE</b> ES BASE CRAQUELET BIANCA	1K craquelet white base coat. It can be color-matched. <i>Base 1K craquelet bianca. Può essere colorata.</i>		Spray Spruzzo
<b>ES TOP CRAQUELET</b> ES TOP CRAQUELET	1K craquelet clear matt top coat. It can be color-matched. <i>Finitura 1K craquelet trasparente opaca. Può essere colorata.</i>		Spray Spruzzo
<b>ES ANITQUE CERAMIC 6600</b> ES CERAMICA ANTICA 6600	1K craquelet special effect with cracks. It can be color-matched. <i>Effetto speciale 1K craquelet con crepe. Può essere colorato.</i>		Spray Spruzzo
<b>ES MIRROR EFFECT</b> ES EFFETTO SPECCHIO	1K mirror special effect. <i>Effetto speciale a specchio 1K.</i>		Spray Spruzzo
<b>ES SOFT TOUCH A-009</b> ES SOFT TOUCH A-009	2K soft touch eraser special effect. <i>Effetto speciale soft touch tipo gomma.</i>	B-9038 N.I. - 40%	Spray Spruzzo
<b>ES VELVET CLEAR</b> ES VELVET CLEAR	2K velvet special effect. Medium soft touch. Super anti-scratch. <i>Effetto speciale velluto 2K. Soft touch medio. Super antigraffio.</i>	B-9705 N.I. - 20%	Spray Spruzzo
<b>ES RUST EFFECT</b> ES EFFETTO RUGGINE	1K rust special effect. Very realistic kind. <i>Effetto speciale ruggine 1K molto realistico.</i>	B-9000 PLUS - 40%	Spray Spruzzo
<b>ES RUST ACTIVATOR</b> ES ATTIVATORE RUGGINE	1K activator for rust special effect. <i>Attivatore 1K per effetto speciale ruggine.</i>		Spray Spruzzo
<b>ES RUST FIXATIVE</b> ES FISSATIVO RUGGINE	1K fixative for rust special effect. <i>Fissativo 1K per effetto speciale ruggine.</i>	B-9000 PLUS - 40%	

SPECIAL EFFECTS | ASTRA VERNICI



**Decapè Shabby Chic**



**Craquelet**



**Antique Ceramic**



**Aged**



**Sandable Patina**



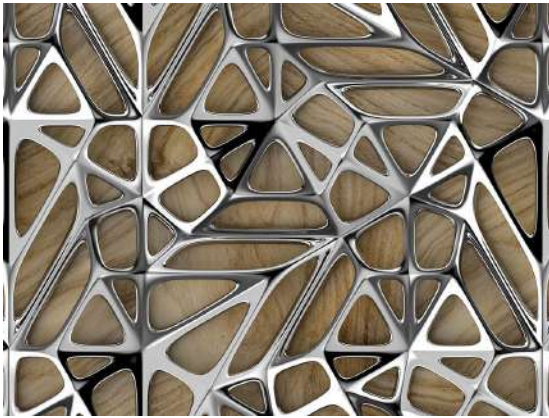
**Brushable Patina**



**Corten**



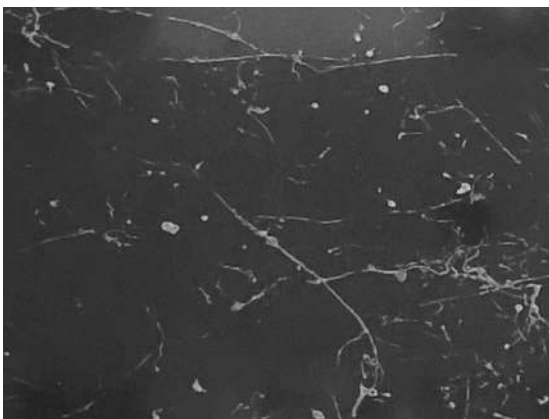
**Mirror**



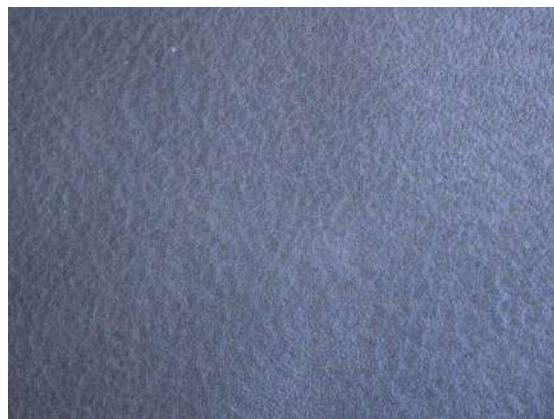
**Chrome View**



**Brushed Metal**



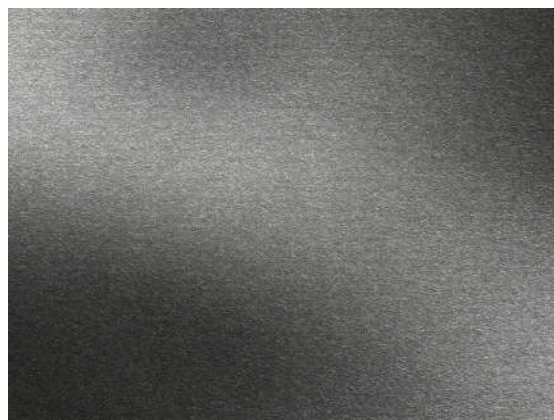
**Filamentous**



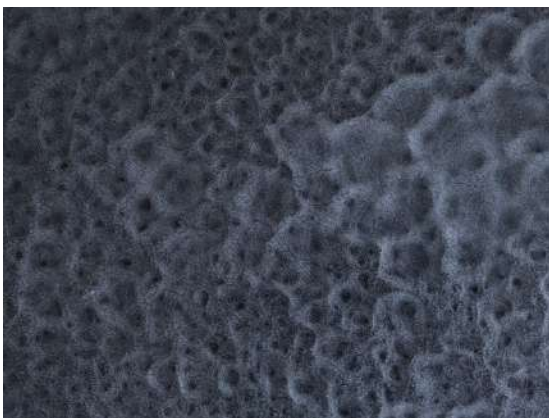
**Milky Way**



**Metal**



**Texture**



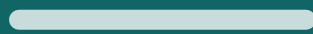
**Hammertone**



**Total Flat**



**14**



**OUTDOOR COATINGS**

## OUTDOOR COATINGS

Compared to coatings meant for interior furnishings protection, exterior wood paints are specifically formulated to be much more resistant to UV rays, a characteristic that allows them to maintain gloss and color levels for long periods.

Plus, their high elasticity allows the protection film to follow the natural "movements" of the wood (the dimensional variations linked to the variation in temperature and humidity of the environment).

In our wide range of exterior wood paints, our customers can always find 1-component or 2-component products with maximum performance on every kind of wood, European or imported exotic woods, with a guarantee of long life and minimal maintenance over time.

In general, the highlights of our products are:

- Possibility of also being used as self-sealer product
- Long lasting in time
- Easy application of the product
- Excellent coverage
- Cleaning with soap and water

Recommended use of outdoor products:

- Windows, blackout screens
- Entrance doors
- Garden furniture
- Tables

## VERNICI PER ESTERNI

*Rispetto alle vernici destinate agli arredi interni, le vernici per legno per esterno sono specificatamente formulate per essere molto più resistenti ai raggi UV, caratteristica che gli consente di mantenere i livelli di lucentezza e colore per lunghi periodi.*

*Inoltre, la loro elevata elasticità permette al film di protezione di seguire i naturali "movimenti" del legno (le variazioni dimensionali legate alla variazione di temperatura e umidità dell'ambiente).*

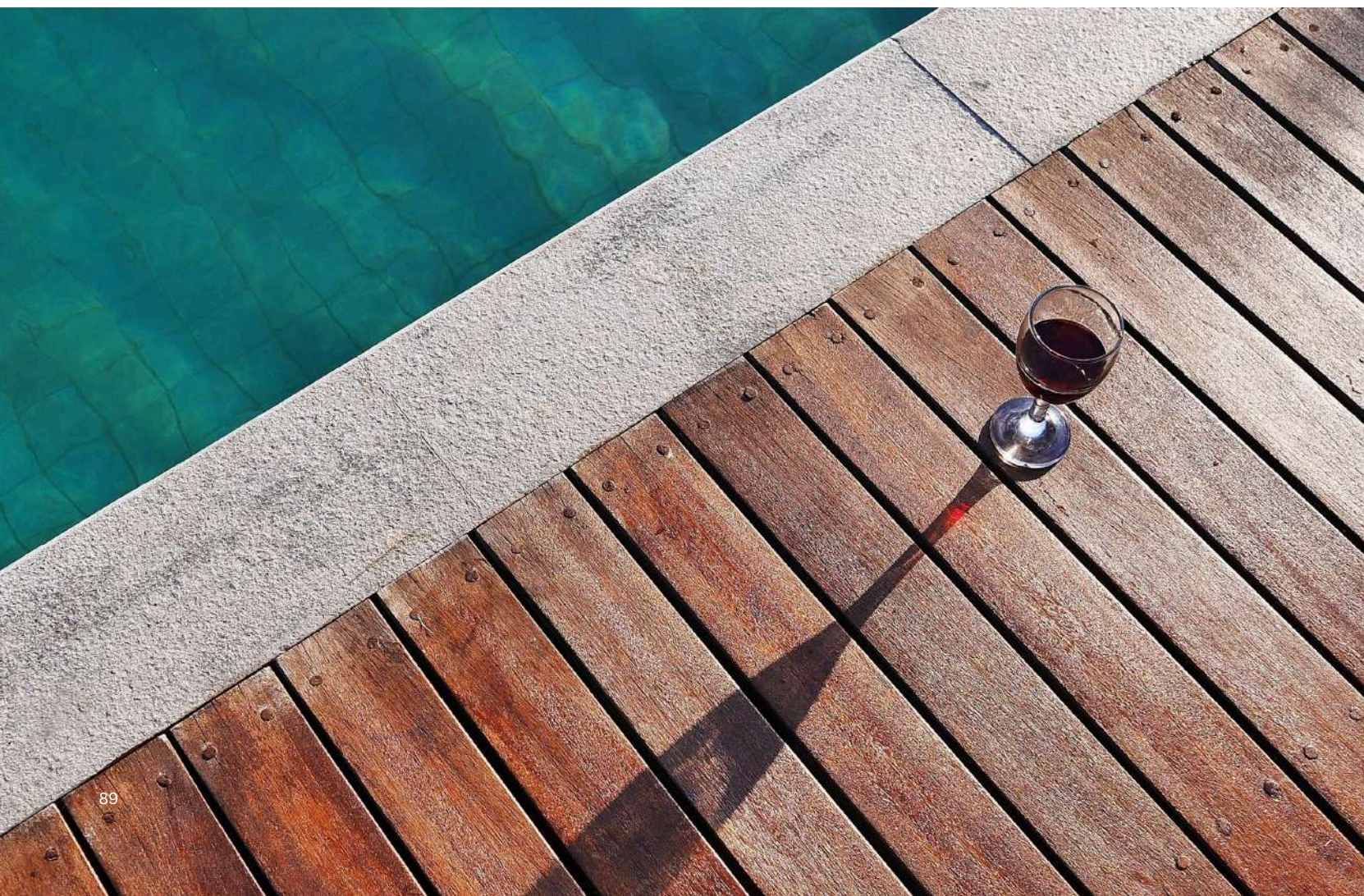
*Nella nostra ampia gamma di vernici per legno per esterno, i nostri clienti possono trovare prodotti monocomponenti o bicomponenti dalle massime prestazioni su ogni essenza legnosa, sia su legni di tradizione Europea che di importazione o esotica, con garanzia di lunga durata e minima manutenzione nel tempo.*

*In generale, i punti salienti dei nostri prodotti sono:*

- Possibilità di venire utilizzate anche come fondi-finiture
- Lunga durata
- Facile applicazione
- Eccellente copertura
- Pulizia con acqua e sapone

*Uso consigliato di prodotti per esterni:*

- Finestre, schermi oscuranti
- Porte d'ingresso
- Arredi da giardino
- Tavoli



**OUTDOOR COATINGS**

**SOLVENT-BASED IMPREGNATING PRODUCTS**

*IMPREGNANTI A BASE SOLVENTE*

<p><b>PRODUCT</b> <i>PRODOTTO</i></p>	<p><b>CHARACTERISTICS</b> <i>CARATTERISTICHE</i></p>
<p><b>ASTRAXIL BS CLEAR</b> <i>ASTRAXIL BS TRASPARENTE</i></p>	<p>Clear impregnating and steady solution for exterior, low solid kind. <i>Soluzione impregnante-consolidante trasparente per esterni, a basso solido.</i></p>
<p><b>ASTRAXIL HS CLEAR</b> <i>ASTRAXIL HS TRASPARENTE</i></p>	<p>Clear impregnating and steady solution for exterior, high solid kind. <i>Soluzione impregnante-consolidante trasparente per esterni, ad alto solido.</i></p>
<p><b>ASTRAXIL BS ACERBA WALNUT 212</b> <i>ASTRAXIL BS NOCE ACERBA 212</i></p>	
<p><b>ASTRAXIL BS BLONDE WALNUT 286</b> <i>ASTRAXIL BS BLONDE WALNUT 286</i></p>	
<p><b>ASTRAXIL BS CESTNUT 204</b> <i>ASTRAXIL BS CASTAGNO 204</i></p>	
<p><b>ASTRAXIL BS CR WALNUT 211</b> <i>ASTRAXIL BS NOCE CR 211</i></p>	
<p><b>ASTRAXIL BS DARK WALNUT 210</b> <i>ASTRAXIL BS NOCE SCURO 210</i></p>	
<p><b>ASTRAXIL BS DOUGLAS 205</b> <i>ASTRAXIL BS DOUGLAS 205</i></p>	
<p><b>ASTRAXIL BS HEMLOCK 209</b> <i>ASTRAXIL BS OLMO 209</i></p>	<p>Pigmented impregnating and steady solution for exterior, classic kind. For colour reference refer to our specific colour fan chart.</p>
<p><b>ASTRAXIL BS LARCH 203</b> <i>ASTRAXIL BS LARICE 203</i></p>	<p><i>Soluzione impregnante-consolidante pigmentata per esterni, tipo classico. Per i colori, fare riferimento alla nostra cartella colori specifica.</i></p>
<p><b>ASTRAXIL BS LIGHT WALNUT 201</b> <i>ASTRAXIL BS NOCE CHIARO 201</i></p>	
<p><b>ASTRAXIL BS MAHOGANY 207</b> <i>ASTRAXIL BS MOGANO 207</i></p>	
<p><b>ASTRAXIL BS PINE 218</b> <i>ASTRAXIL BS PINO 218</i></p>	
<p><b>ASTRAXIL BS RED WALNUT 215</b> <i>ASTRAXIL BS NOCE ROSSICCIO 215</i></p>	
<p><b>ASTRAXIL BS TEAK 208</b> <i>ASTRAXIL BS TEAK 208</i></p>	
<p><b>ASTRAXIL BS WALNUT 200</b> <i>ASTRAXIL BS NOCE.200</i></p>	

## SOLVENT-BASED STEP-ABLE COATS

### VERNICI A BASE SOLVENTE DI TIPO PEDONABILE

PRODUCT PRODOTTO	CHARACTERISTICS CARATTERISTICHE	GLOSS OPACITÀ [gloss]
<p><b>MONOFIN 775/xx</b> <i>MONOFIN 775/xx</i></p>	<p>Clear 1K matt top coat for outdoor, long oil synthetic alkyd resins based. Also step-able.</p> <p><i>Finitura sintetica 1K a lungo olio per esterni opaca trasparente. Anche pedonabile.</i></p>	<p>20 60</p>





## COLOR SET OF ASTRAXIL SERIES

Wonderful selection of colors formulated with ASTRAXIL series.

*Magnifica selezione di colori formulati con la serie ASTRAXIL.*

Timber on which the ASTRAXIL BS wooden stain has been applied and represented in this color chart

*Essenza su cui è stato applicato l'impregnante della serie ASTRAXIL BS rappresentato in questo catalogo*



PRODUCT PRODOTTO	RENDERING RESA	PRODUCT PRODOTTO	RENDERING RESA
<b>PINE 218</b> PINO 218		<b>LARCH 203</b> LARICE 203	
<b>WALNUT 252</b> NOCE 252		<b>LIGHT WALNUT 201</b> NOCE CHIARO 201	
<b>HEMLOCK 209</b> OLMO 209		<b>DOUGLAS 205</b> DOUGLAS 205	
<b>BLOND WALNUT 286</b> NOCE BIONDO 286		<b>TEAK 208</b> TEAK 208	
<b>ACERBA WALNUT 212</b> NOCE ACERBA 212		<b>CESTNUT 204</b> CASTAGNO 204	
<b>DARK WALNUT 212</b> NOCE SCURO 212		<b>RED WALNUT 215</b> NOCE ROSSICCIO 215	
<b>CR WALNUT 211</b> NOCE CR 211		<b>MAHOGANY 207</b> MOGANO 207	
<b>WHITE 200</b> BIANCO 200		<b>DARK GREEN 213</b> VERDE SCURO 213	

Shades of colors represented are indicative, as they may vary according to the type of wood used, its basic preparation, and the application process. They cannot be understood as a guarantee of results.

*Le tonalità di colore rappresentate sono indicative, poiché variano in relazione al tipo di legno utilizzato, alla sua preparazione di base e al sistema di applicazione. Non possono intendersi come garanzia di risultato.*



# 15



**OILS FOR FURNITURES**

## SB OILS FOR FURNITURES

## OLII SB PER MOBILI

### ASTRAOIL TEAK

Product formulated with vegetable oil particularly suitable for protecting, reviving, and maintaining over time the natural appearance of hard/exotic wood in garden furniture and wooden items for outdoor use (tables, chairs, windows, flooring, planters, pergola).

ASTRAOIL TEAK can be used on raw wood as the only complete protective product and on already treated wood as a maintenance product.

### ASTRAOIL TEAK

*Prodotto formulato con olio vegetale particolarmente indicato per proteggere, ravvivare e mantenere nel tempo l'aspetto naturale del legno duro/esotico dell'arredamento da giardino e dei manufatti di legno destinati all'esterno (tavoli, sedie, serramenti, pavimentazioni, fioriere, pergolati).*

*ASTRAOIL TEAK può essere usato su legno grezzo come unico protettivo completo e su legno già trattato come prodotto per la manutenzione.*

### STEP OIL 776 WE

Product formulated with vegetable oil particularly suitable for protecting, reviving, and maintaining over time the natural appearance of hard/exotic wood in garden furniture and wooden items for outdoor use (tables, chairs, windows, flooring, planters, pergola, etc).

### STEP OIL 776 WE

*Product formulated with vegetable oil particularly suitable for protecting, reviving, and maintaining over time the natural appearance of hard/exotic wood in garden furniture and wooden items for outdoor use (tables, chairs, windows, flooring, planters, pergola, etc).*

PRODUCT PRODOTTO	CHARACTERISTICS CARATTERISTICHE	APPLICATION APPLICAZIONE	CURING RATIO VOL. [%] - WT. [%] CATALISI
ASTRAOIL TEAK ASTRAOIL TEAK	Protective liquid solution for wooden floors and parquet. It performs wood toning and waterproof properties with its high UV resistance. For indoor and outdoors. <i>Soluzione liquida protettiva per pavimenti in legno e parquet. Svolge un'azione tonificante sul legno conferendo proprietà impermeabili grazie alla presenza di raggi UV. Per interni e per esterni.</i>	Spray Roller Brush  Spruzzo Rullo Pennello	Indoor and Outdoor <i>Interni ed Esterni</i>
STEP OIL 776 WE (waxed edition) STEP OIL 776 WE (edizione cerata)	New formula. Special oil used as a multi-coat glaze, with a final toned look. It performs waterproof properties. Indoor only. <i>Nuova formula. Olio speciale multistrato utilizzato ad aspetto finale tonificato. Conferisce proprietà impermeabili. Per interni.</i>	Spray Roller Brush  Spruzzo Rullo Pennello	Indoor <i>Interni</i>





# 16



**ADDITIVES &  
PROBLEM SOLVERS**

## **"BOOSTER ADDITIVES", SPECIAL SOLUTIONS & EMERGENCY KITS**

During the use of any paint product it frequently happens that the application parameters change as the atmospheric conditions of the working environment change or due to external pollutants (such as silicones or greases/oils). Therefore, unforeseen situations can sometimes occur that are capable of generating work interruptions and delays, causing damage to the activity itself.

Astra Vernici supplies a substantial series of unique products expressly formulated to act promptly, giving immediate solutions to problems. It is a whole series of additives that increase the performance of the products.

## **"ADDITIVI POTENZIANTI", SOLUZIONI SPECIALI E KIT DI EMERGENZA**

*Durante l'utilizzo di qualsiasi prodotto verniciante accade frequentemente che i parametri di applicazione mutano al variare delle condizioni atmosferiche dell'ambiente di lavoro o causa degli agenti inquinanti esterni (come i siliconi o i grassi/oli). Pertanto, si possono talvolta verificare situazioni impreviste che sono in grado di generare interruzioni e ritardi del lavoro, causando danni all'attività stessa.*

Astra Vernici è in grado di fornire una corposa serie di speciali prodotti appositamente formulati per agire tempestivamente dando soluzioni immediate ai problemi. Si tratta di una serie completa di additivi che incrementano le prestazioni dei prodotti.





## ADDITIVES

### ADDITIVES, SPECIAL SOLUTIONS & PROBLEM SOLVERS

#### ADDITIVI, SOLUZIONI SPECIALI E RISOLUTORI DI PROBLEMI

PRODUCT PRODOTTO	CHARACTERISTICS CARATTERISTICHE	SUGGESTED RATIO [%] RAPPORTO SUGGERITO [%]
<b>ADDITIVE 100-T (anti-scratch)</b> ADDITIVO 100-T (anti-graffio)	Additive to boost the anti-scratch properties of the top finishes. Non over-coatable. Additivo per incrementare le proprietà antigraffio delle finiture. Non sovraverniciabile.	0,5-1,0%
<b>ADDITIVE 1820 FOR PE</b> ADDITIVO 1820 PER PE	Anti-greening additive for polyesters. Additivo antinverdente per poliesteri.	2-3%
<b>ADDITIVE ANTI-FERMENTATIVE</b> ADDITIVO ANTI-FERMENTATIVO	Additive to reduce bad smell due to fermentation of the water spray cabin boots. Additivo per ridurre il cattivo odore dovuto alla fermentazione nelle cabine di verniciatura ad acqua.	0,5-1,0%
<b>ADDITIVE ANTI FISH EYE FOR PE</b> ADDITIVO ANTISCHIVANTE PER PE	Anti fish-eye additive for polyesters. Additivo antischivante per poliesteri.	1,0-2,0%
<b>ADDITIVE ANTI FISH EYE FOR PU</b> ADDITIVO ANTISCHIVANTE PER PU	Anti fish-eye additive for polyurethanes. Additivo antischivante per poliuretani.	1,0-2,0%
<b>ANTI RUB-OUT ADDITIVE</b> ADDITIVO ANTISFIAMMANTE	Additive to prevent the irregular floating of the pigments in dark-coloured enamels. Additivo per prevenire il galleggiamento irregolare dei pigmenti negli smalti di colore scuro.	0,2-2,0%
<b>ADDITIVE RETARDANT for PE</b> ADDITIVO RITARDANTE per PE	Additive retardant for polyesters. Additivo ritardante per poliesteri.	1,0-2,0%
<b>FASTNER PE 436</b> FASTNER PE 436	Fastener solution for polyurethanes. Soluzione accelerante di reazione per poliuretani.	0,5-1,0%
<b>FASTNER PU 600</b> FASTNER PU 600	Fastener solution for polyesters. Soluzione accelerante di reazione per poliesteri.	0,5-1,0%
<b>ELECTROSTATIC CORRECTOR</b> CORRETTIVO ELETTROSTATICO	Electrostatic additive to increase the conductivity of the paints during electrostatic applications. Additivo per incrementare la conducibilità delle vernici in sistemi di applicazione elettrostatici.	1,0-3,0%
<b>OPACIZZANTE (solvent based)</b> OPACIZZANTE (solvent based)	Matting agent in a liquid solution for solvent-based products. Consult the Technical Data Sheets to use this product. Agente opacizzante in soluzione solvente liquida. Consultare le schede tecniche per l'utilizzo di questo prodotto.	
<b>ANTIBUBBLE PU 20/20</b> ANTI-BOLLE PU 20/20	Special solution to stop the formation of air bubbles in PU coatings. Soluzione per bloccare la formazione di bolle d'aria nelle vernici PU.	5,0-10,0%
<b>ANTIBUBBLE PE 55/00</b> ANTI-BOLLE PE 55/00	Special solution to stop the formation of air bubbles in PE coatings. Soluzione per bloccare la formazione di bolle d'aria nelle vernici PE.	1%
<b>NOBACT Ag+</b> NOBACT Ag+	Anti-bacterial additive to be added into solvent-based finishing's. Additivo anti batterico da aggiungere nelle finiture al solvente.	2%

**Disclaimer**

ASTRA VERNICI S.r.l. does not warrant, nor does accept any responsibility or liability for the accuracy or completeness of the content or for any loss which may arise from reliance on information contained in this document. ASTRA VERNICI S.r.l. disclaims all responsibility for technical content which is included for the sole purpose of providing initial outline information about the products. Detailed information about the products can be found on our technical data sheets.

**Copyright**

Reproduction of materials on this document, in whole or partial, is forbidden except with written permission from ASTRA VERNICI S.r.l., the only copyright owners.

**Avvertenza**

*ASTRA VERNICI S.r.l. non garantisce, né si assume alcuna responsabilità per l'accuratezza o la completezza del contenuto o per qualsiasi perdita che possa derivare dall'affidamento delle informazioni contenute in questo documento. In nessun caso potrà essere ritenuta responsabile di danni diretti o indiretti che possano risultare dall'uso dei prodotti e le informazioni presenti all'interno del documento. ASTRA VERNICI S.r.l. declina ogni responsabilità per i contenuti tecnici che sono inseriti al solo scopo di fornire prime informazioni di massima circa i prodotti. Informazioni dettagliate sui prodotti sono disponibili sulle nostre schede tecniche.*

**Copyright**

*Le informazioni contenute in questa pubblicazione sono di proprietà di ASTRA VERNICI S.r.l. Nessun tipo di materiale può essere copiato, riprodotto o ripubblicato con alcun mezzo, analogico o digitale, senza il consenso scritto da parte di ASTRA VERNICI S.r.l.*



